

# CONCEPTUAL WALLS



PROJECTS  
DIFFERENCES  
CLIENTS



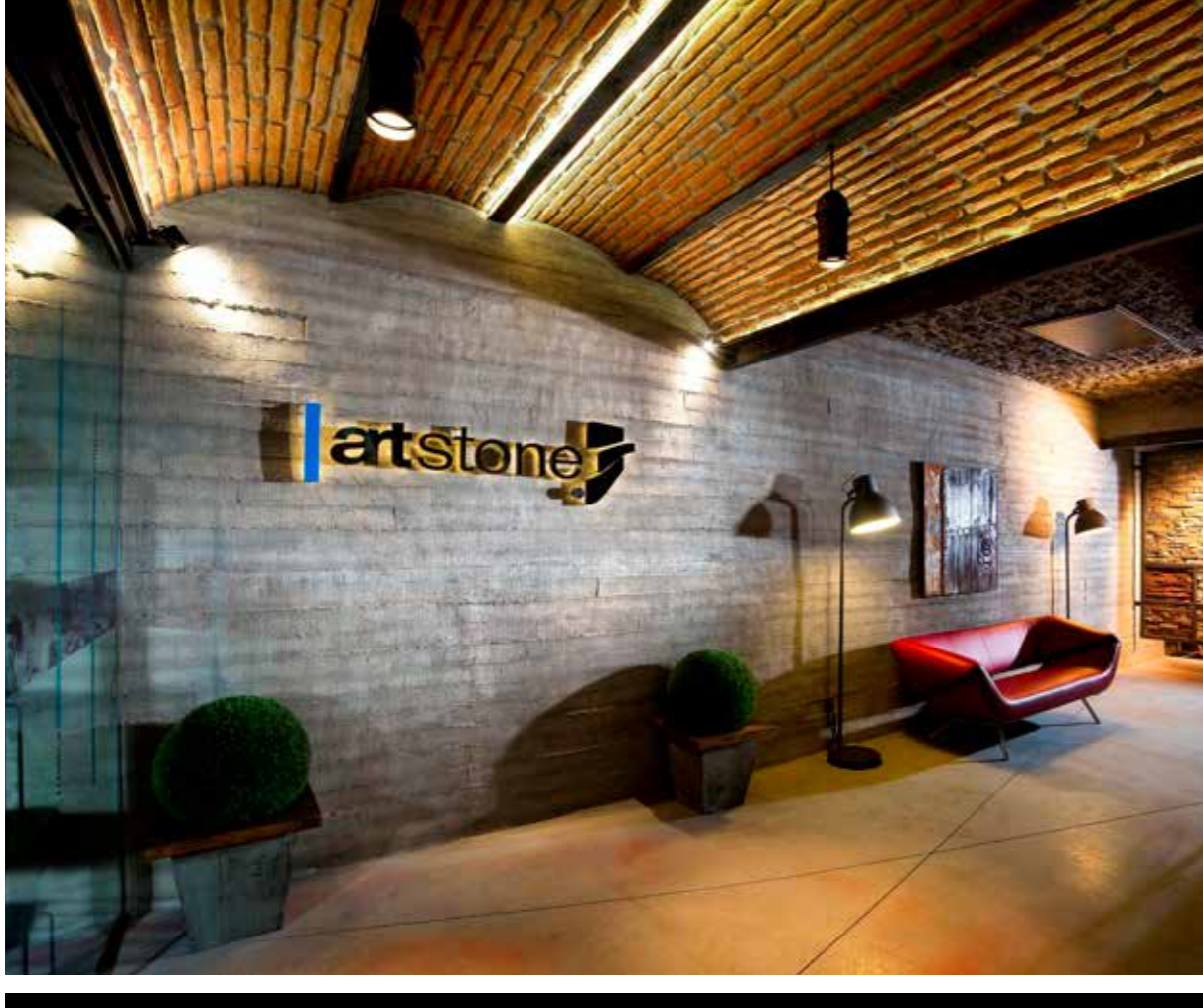
# DRESS YOUR WALL

Artstone, which brings the durability of natural material to the spaces in an artistic interpretation, created the new fast and practically-implemented trend walls. Turning and evolving into different dynamics each day, as well as design criterias, have taken their place on the walls. The Artstone panels, a reflection of multi-faceted art that gives a sense of installation, bring an unusual style to the spaces, wrapping the walls like a stylish dress. Step into this world to feel the intimate but mysterious, cold but reassuring effect of Artstone.

Dođal malzemenin sađlamliđını sanatsal bir yorumla mekanlara tařıyan Artstone, modern dđnyanın hızlı ve pratik uygulanan yeni trend duvarlarını yarattı. Her geęen gđn farklı dinamiklerle dđnüşen, evrilen tasarım kriterleri duvarlardaki yerini aldı.

Adeta enstalasyon hissi veren, ęok yđnlđ sanatın bir yansıması olan Artstone paneller sıradıřı bir tarzı mekanlara getiriyor, duvarları řık bir elbise gibi sarıp sarmalıyor.

Artstone'un samimi ama gizemli, sođuk ama gđven veren etkisini hissetmek ięin siz de bu dđnyaya adım atın.



A selection of innovative designs inspired by nature is at the Artstone Showroom...

Doğadan ilham alan yenilikçi tasarımların oluşturduğu seçki Artstone Showroom'larında...



Artstone showroom located in Balmumcu, Istanbul aims to show the products in the best way with its elegant and creative style and to remove all doubts in the mind of customers and offer them the products they will say yes to with ease. In this showroom, where you will find Artstone products that are renewed every year, taking into consideration the changing needs and international trends, there sure is a product suitable for your style.

You can also open the gates of the Artstone world to bring the durability of natural materials into your spaces with an artistic interpretation.

İstanbul Balmumcu'da yer alan Artstone showroom zarif ve yaratıcı tarzı ile ürünleri en iyi şekilde göstermenin yanında müşterilerin aklındaki en küçük soru işaretlerini bile yok etmeyi ve onlara gönül rahatlığıyla ile evet diyecekleri ürünleri sunmayı hedefliyor. Değişen ihtiyaçlar ve uluslararası trendler göz önünde bulundurularak her yıl yenilenen Artstone ürünlerini bulacağınız bu showroomda stiline uygun bir ürün mutlaka mevcut.

Doğal malzemenin sağlığını sanatsal bir yorumla mekanlarınıza taşımak için Artstone dünyasının kapılarını siz de aralayın.

## INDEX

ARTSTONE AT A GLANCE BİR BAKIŞTA ARTSTONE	14-15	VIRGINIA ANGUS STEAKHOUSE	130-131
ABOUT ARTSTONE ARTSTONE HAKKINDA	17-18	NUN SCHOOLS	132-133
FAIRS FUARLAR	23	ING BANK	134-135
OUR VISION VİZYONUMUZ	26-27	ADIDAS	136-137
ARTSTONE DIFFERENCE ARTSTONE FARKI	28-31	SPORT IN STREET	138-141
THE MOST NATURAL APPEARANCE DOĞALA EN YAKIN GÖRÜNÜM	32-35	SİNPAŞ HOLDİNG	142-143
ARTSTONE PROJECT APPROACH ARTSTONE PROJE YAKLAŞIMI	36-39	MIVARA LUXURY RESORT&SPA	144-147
MODERN SURFACE SOLUTIONS MODERN YÜZEY ÇÖZÜMLERİ	41-42	LACOSTE	148-149
SERVICE NETWORK HİZMET AĞI	45-46	HOLIDAY INN	150-153
		SEBA	154-157
GOOGLE TURKEY	52-55	GÜNAYDIN	158-159
GOOGLE DOME	56-57	KITCHENETTE	160-161
COCA-COLA TURKEY	58-59	LASSA&BRIDGESTONE	162-165
TURKCELL	60-63	GÜRKAN ŞEF STEAKHOUSE	166-167
BEYMEN BLENDER	64-67	S&S MOTORS	168-169
CARREFOURSA	68-71	BAMBI STORE	170-171
DOĞUŞ GRUBU/D.ream	72-75	MACROCENTER	172-173
ENTERTAINMENT		EMİRGAN SÜTİŞ	174-175
MERCEDES-BENZ	76-77	CAFFÉ NERO	176-177
VAKKORAMA	78-79	FİĞÜR CONGRESS	178-181
PEOPLE	80-83	MOOI SPORTS CLUB	182-183
NUSR-ET STEAKHOUSE	84-87	POINT HOTEL	184-185
NUSR-ET FACTORY	88-89	STARBUCKS	186-187
MIDPOINT	90-93	EGE YAPI BATIŞEHİR	188-191
BİLKENT STATION	94-97	BISTRO CABANA	192-193
%100 MUSIC ZORLU PSM	98-99	ALLERGAN TURKEY	194-195
ACIBADEM SPORTS	100-101	THE GREENPARK HOTELS&RESORTS	196-199
KALE ENDÜSTRİ HOLDİNG	102-105	JOHNSON&JOHNSON TURKEY	200-201
VODAFONE	106-107	İNÇİ STORE	202-203
ACUN MEDIA	108-109	ARZUM	204-205
TÜRK TELEKOM	110-111	RAMADA HOTEL	206-207
THE FARM OF 38° 30°	112-115	WELLDONE	208-209
UNILEVER	116-117	FARUK SARAÇ BOUTIQUE	210-211
EFES PİLSEN	118-119		
WATERGARDEN İSTANBUL	120-123	ARTSTONE CARES ABOUT ART	212
ARÇELİK	124-127	ARTSTONE SANATA DEĞER VERİR	213
LODA	128-129	DRESSYOURWALL BLOG	214-215
		OUR REFERENCES REFERANSLARIMIZ	



THE  
COMMUNICATION  
BETWEEN  
**NATURE**  
AND  
**DESIGN**



**ARTSTONE**  
AT A GLANCE  
BİR BAKIŞTA  
**ARTSTONE**

PRODUCTION CAPACITY

ÜRETİM KAPASİTESİ

150.000 SQM/YEAR

150.000 M<sup>2</sup>/YIL

MAIN PRODUCT RANGE

ANA ÜRÜN GAMI

DECORATIVE PANELS FOR; WALL, CEILING, FACADE

DEKORATİF PANELLER; DUVAR, TAVAN, CEPHE

INNOVATIVE, PIONEER

YENİLİKÇİ, ÖNCÜ

SOLUTIONS THAT CREATE TRENDS

TREND YARATAN ÇÖZÜMLER

MORE THAN 40 EMPLOYEES

40'DAN FAZLA ÇALIŞAN

3 CENTRAL SHOWROOMS

3 ADET MERKEZ SHOWROOM

25 DEALERS

25 ADET BAYİ

65+ DIFFERENT MODELS

65+ FARKLI MODEL

1.000+ COLOR COMBINATIONS

1.000+ RENK KOMBİNASYONU

7.500+ COMPLETED PROJECTS

7.500+ TAMAMLANAN PROJE

PRODUCTION AREA

ÜRETİM ALANI

4.500 M<sup>2</sup>

1ST IN THE SECTOR IN TERMS OF MARKET DOMINANCE

SEKTÖRDE 1. SIRADA PAZAR HAKİMİYETİ

AS A RESULT OF CUSTOMER  
SATISFACTION SURVEYS

MÜŞTERİ MEMNUNİYETİ  
ANKETLERİ NETİCESİNDE

95% CUSTOMER SATISFACTION

%95 MÜŞTERİ MEMNUNİYETİ

EXPORT TO 35+ COUNTRIES

35+ ÜLKEYE İHRACAT







---

## ABOUT ARTSTONE

**BECOMING OPERATIONAL IN 2005 AS A PIONEER AND INNOVATIVE BRAND OF DECORATIVE WALL PANELS, ARTSTONE INC. CARRIES THE UNDERSTANDING AND VISION OF DECORATION IN TURKEY TO A DIFFERENT AREA AND ALLOWS CREATIVE SOLUTIONS INSPIRED BY THE NATURE IN ALL SPACES.**

“Artstone Decorative Wall Panels”, which are all designed and produced in Turkey, is the brand that does not keep up with the fashion but creates the fashion with its own line and unique models. Artstone Decorative Wall Panels, which have many model options in natural stone, brick, concrete, rock, wood, steel, tiles and special structures, reinforced its achievements with its aesthetic presence that is created by blending nature’s offerings with a unique design understanding and also with its attentive service from the process of order to application and supporting services afterwards.

Since its foundation, it has been the solution partner to more than 7.500+ projects in 14 years both at home and abroad such as tourism establishments, private houses, cafes and restaurants, shopping malls, sport centers, SPAs, offices, stores and private businesses.

## ARTSTONE HAKKINDA

DEKORATİF DUVAR PANELLERİNİN ÖNCÜ İSMİ VE YENİLİKÇİ MARKASI OLARAK 2005 YILINDA FAALİYETE GEÇEN ARTSTONE PANEL SİSTEMLERİ A.Ş., TÜRKİYE'DEKİ DEKORASYON ANLAYIŞINI VE VİZYONUNU FARKLI BİR ALANA TAŞIYARAK, TÜM MEKÂNLARDA DOĞADAN İLHAM ALAN YARATICI ÇÖZÜMLERE OLANAK VERİYOR.

Tamamı Türkiye'de dizayn edilip üretilen "Artstone Dekoratif Duvar Panelleri", kendine özgü çizgisi ve özgün modelleriyle sektöründe modayı takip eden değil modayı yaratan markadır. Doğaltaş, tuğla, beton, kaya, ahşap, metal, karo ve özel dokularda birçok model seçeneği olan Artstone Dekoratif Duvar Panelleri, doğanın sunduklarını özgün tasarım anlayışı ile harmanlayarak yarattığı estetik duruşu ile birlikte, sipariş aşamasından uygulama aşamasına kadar sunduğu özenli çalışma ve sonrasında verdiği destek hizmetleri ile de başarılarını marka olarak sağlamlaştırdı.

Kuruluşundan bu yana, turizm işletmeleri, özel konutlar, cafe&restaurantlar, alışveriş merkezleri, spor merkezleri&SPA'lar, ofisler, mağazalar ve özel işletmeler gibi yurt içi ve yurt dışında 14 yıl içerisinde 7.500'ü aşkın projeye çözüm ortaklığında bulunmuştur.





With its European Central Showroom in Cologne, Germany, Artstone is now meeting with its European customers more easily.

Almanya'nın Köln şehrinde açılan Avrupa Merkez Showroom'u ile Artstone, artık Avrupa'lı müşterileri ile daha kolay buluşuyor.



## FAIRS

BAU MUNCHEN 2019  
THE BIG 5 DUBAI 2019-2017-2016  
THE BIG 5 SAUDI 2019  
THE BIG 5 EGYPT 2019  
THE BIG 5 QATAR 2019  
IMM COLOGNE 2018  
ORGATEC/ARCHITECTURE WORLD 2018  
BATIMAT RUSSIA 2018  
ARCHITECT@WORK ISTANBUL 2018  
PROJECT QATAR 2017  
YAPI FUARI / TURKEYBUILD  
2017-2016-2015-2014  
DESIGNWEEK 2017-2009-2008-2007  
YAPIDA YENİ ÜRÜNLER 2008-2007  
VILLA DECOR 2008

Concept of the container: A permanent, repeatable, sustainable, modular and innovative marketing instrument in which every component of the product is comprehended in the best way. This design, which is shaped around a consistent understanding, won the **best stand design award** in two fairs.

## FUARLAR

BAU MUNCHEN 2019  
THE BIG 5 DUBAI 2019-2017-2016  
THE BIG 5 SAUDI 2019  
THE BIG 5 EGYPT 2019  
THE BIG 5 QATAR 2019  
IMM COLOGNE 2018  
ORGATEC/ARCHITECTURE WORLD 2018  
BATIMAT RUSSIA 2018  
ARCHITECT@WORK ISTANBUL 2018  
PROJECT QATAR 2017  
YAPI FUARI / TURKEYBUILD  
2017-2016-2015-2014  
DESIGNWEEK 2017-2009-2008-2007  
YAPIDA YENİ ÜRÜNLER 2008-2007  
VILLA DECOR 2008

Konteyner teması: Kalıcı, tekrarlanabilir, sürdürülebilir, modüler, yenilikçi ve ürünün her bileşenini en doğru şekilde kapsayabilir bir pazarlama enstrümanımız. Taşınabilirliğiyle her fuara adapte ettik. Kalıcı bir anlayışla şekillenen bu tasarım, iki fuarda **en iyi stand tasarımı ödülü** aldı.



---

## OUR VISION

**OUR MAIN GOAL IS TO FULFILL OUR RESPONSIBILITIES TOWARDS THE ENVIRONMENT AND SOCIETY BY CONTRIBUTING TO THE COUNTRY'S ECONOMY AND TO REACH A BETTER POINT LATER ON BY ENSURING CUSTOMER EXPECTATIONS AND SATISFACTION.**

As Artstone Panel Systems, we always regard customer satisfaction as one of the priority values and strive to understand and act on the needs of our customers both today and in the future. We observe compliance with the standards required by modern age, both nationally and globally. We aim to qualify and continuously improve our products with our R&D works to turn "product quality" into a known and constant feature.

While walking on a sustainable line with affordable costs, we strive to bring higher levels of productivity and competitive power, and not compromise on quality

while doing so. With a business ethos based on mutual trust and respect in the business environment, we aim to provide a culture where employees feel valued. By acting on the basis of accountability and honesty, we accept the duty to ensure that they work as individuals who are open to communication, use the authorities given and take responsibility.

As a brand bearing its responsibilities and competing with itself by the motto "**A special attitude relating to quality, innovation and design should be adopted**", the main principle for Artstone is to not confine with what exists.

---

## VİZYONUMUZ

**ANA HEDEFİMİZ, ÜLKE EKONOMİSİNE KATKIDA BULUNARAK, ÇEVRE VE TOPLUMA KARŞI SORUMLULUKLARI YERİNE GETİRMEK, MÜŞTERİ BEKLENTİLERİNİ VE MEMNUNİYETİNİ SAĞLAYARAK İLERİKİ DÖNEMLERDE DAHA İYİ NOKTALARA GELEBİLMEKTİR.**

Artstone Panel Sistemleri A.Ş. olarak müşteri memnuniyetini her zaman öncelikli değerlerden biri olarak kabul eder, hem bugün hem gelecekte müşterinin gereksinimlerini anlamaya ve buna yönelik hareket etmeye gayret ederiz. Çağımızın gerektirdiği hem ulusal düzeyde hem de global anlamda standartları takip ederek bunlara uyum sağlamayı gözetiriz. AR-GE çalışmalarımızla kalitenin ürünlerimizin bilinen ve değişmez bir özelliği olarak yer almasını ve sürekli olarak iyileştirilmesini amaçlarız.

Uygun maliyetlerle, sürdürülebilir bir çizgide yürürken, verimliliği ve rekabet gücünü daha yüksek seviyelere getirmeye ve bunu

yaparken kaliteden taviz vermemeye çalışırız. İş ortamında karşılıklı güven ve saygı üzerine kurulmuş bir iş ahlakıyla, çalışanların kendilerini değerli hissettiği bir kültür sağlama temennisindeyiz. Sorumluluk ve dürüstlük temelinden hareket ederek, iletişime açık, verilen yetkileri kullanmaya ve sorumluluk almaya hazır bireyler olarak çalışmalarını sağlamayı, görev olarak kabul ediyoruz.

**"Kalite, yenilik ve tasarıma ilişkin özel bir tavra sahip olunmalı"** mottosuyla sektördeki yerinin sorumluluğunu taşıyan ve kendisi ile yarışan bir marka olarak var olanla yetinmemek Artstone için en önemli ilke.

HIGH QUALITY AND SUSTAINABLE

INNOVATIVE SPACES THAT

STIMULATES SENSES

## ARTSTONE DIFFERENCE FROM PRODUCTION TO INSTALLATION

**IN ORDER TO ENSURE THE CUSTOMER SATISFACTION, WHICH IS ONE OF THE BIGGEST PRIORITIES FOR OUR COMPANY BASED ON OUR EXPERTISE WE OFFER FROM CONCEPT STAGE TO APPLICATION STAGE OF YOUR PROJECTS.**

"Isophthalic polyester" used in the mix is the primary distinctive feature of Artstone Panel Systems. Flexural-tensile strength and impact resistance values known as Barcol hardness enables showing a better performance comparing to general-purpose polyesters. Artstone panels, which are suitable for exterior use due to their strength against acidic environments, sudden changes of temperature and high temperature endurance, are hygienic and suitable for food contact. It does not contain any raw material that is hazardous on human health. The panel does not bend or pull-off in hot and cold environments, especially in outside

air conditions. This is the most common problem of panels that are not Artstone. With "Artstone Decorative Wall Panels", which are all designed and produced in Turkey, the optimum level in stock management is maintained. In parallel with the fact that trade is rapidly expanding, Artstone is presenting "fast and optimum solutions" to its customers with "50.000 m<sup>2</sup> ready stock".

Installation is performed with "smart screw" and "nail pounding" methods, without compromising on the quality of installation equipment. Our solution partnership with the world's leading brand "HILTI" continues with the awareness that certain solution in panel application is directly proportional to equipment quality.

Use of certified consumables is another important factor that affects the installation quality. The fact that the mastic filling used to put additional spaces together during product application is elastic is a feature that cancels out the possibility of cracking, which arises from natural conditions on the exterior use in addition to interior applications and can occur in time.

## ÜRETİMDEN MONTAJA ARTSTONE FARKI

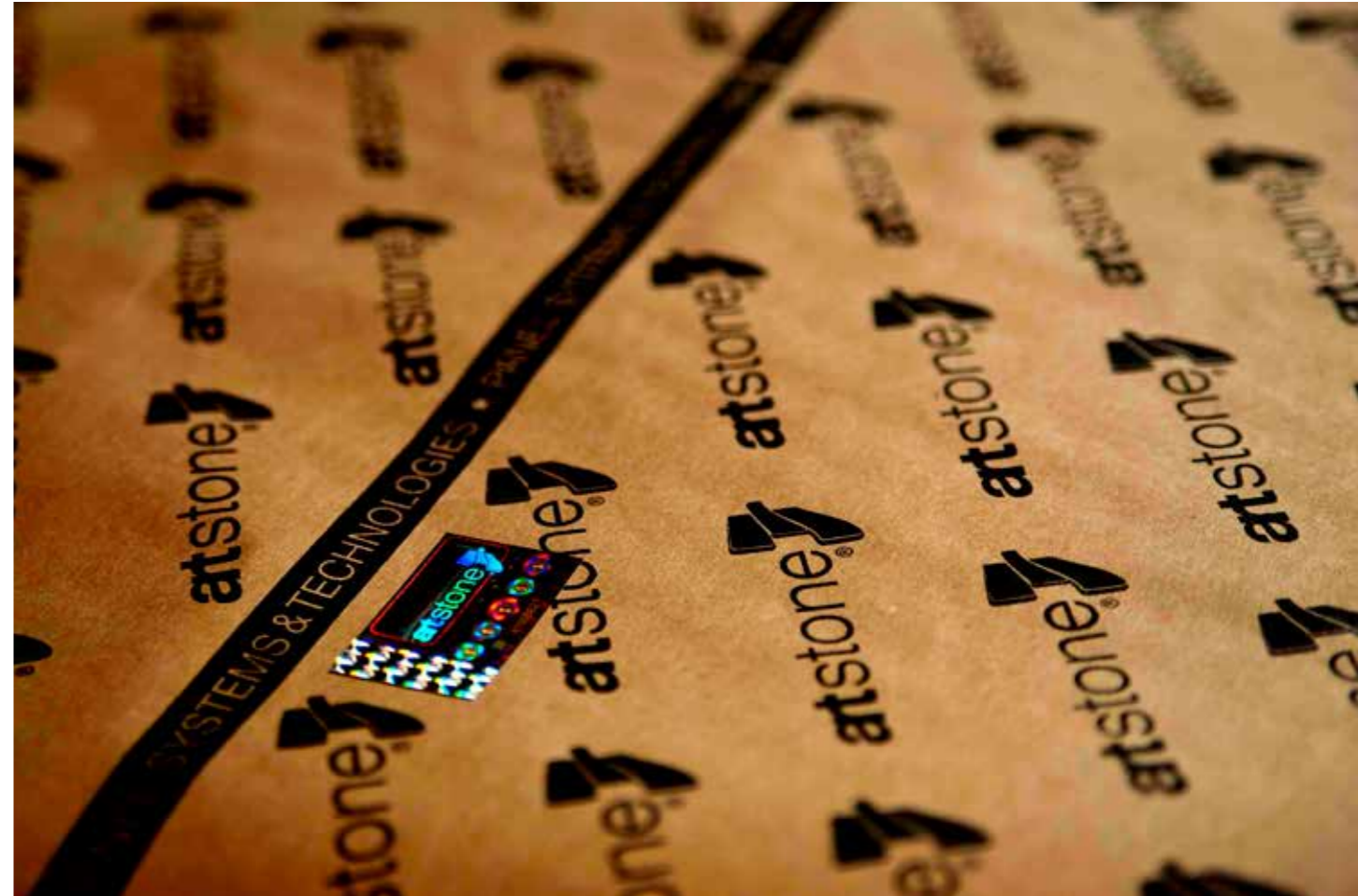
**FİRMAMIZ İÇİN EN BÜYÜK ÖNCELİKLERDEN BİRİ OLAN MÜŞTERİ MEMNUNİYETİNİ SAĞLAMAK İÇİN PROJELERİNİZİN KONSEPT AŞAMASINDAN UYGULAMA AŞAMASINA KADAR SUNDUĞUMUZ UZMAN HİZMETLE YANINIZDAYIZ.**

Artstone Panel Sistemleri'nin farklılık yaratan özelliklerinin başında karışımında kullanılan "izoftalik polyester" gelmektedir. Barcol sertlik değeri olarak bilinen eğilme-çekme ve darbe dayanım değerleri, genel amaçlı polyesterlere göre daha üstün performans göstermesini sağlamaktadır. Dış Cephe kullanımına elverişli olan Artstone Panelleri, hijyeniktir, gıda temasına uygundur. İnsan sağlığına zararlı hammadde içermez. Sıcak ve soğuk ortamlarda özellikle dış hava şartlarında panel kesinlikle eğilme veya çekme yapmaz. Bu durum Artstone dışındaki panellerde en sık rastlanan problemlerden biridir. Tamamı Türkiye'de dizayn edilip üretilen

"Artstone Dekoratif Duvar Panelleri" ile stok yönetimindeki optimum seviyeler korunmaktadır. Günümüzde ticaretin çok hızlı ilerlemesine paralel olarak Artstone, "50.000 m<sup>2</sup> hazır stok" olanağıyla müşterilerine "hızlı ve optimum çözümler" sunmaktadır.

Montaj işlemi, montaj ekipmanlarının kalitesinden ödün vermeden, "akıllı vida" ve "çivi çakma" yöntemiyle gerçekleştirilmektedir. Panel uygulamasındaki emin çözümün, ekipman kalitesi ile doğru orantılı olduğunun bilincinde olarak dünya markası olan "HILTI" markası ile çözüm ortaklığımız devam etmektedir.

Sertifikalı sarf malzeme kullanımı montaj kalitesini etkileyen bir diğer önemli faktördür. Ürün uygulamasında ek yerlerini birleştirmek için kullanılan mastik dolgusunun elastik olması, iç mekan uygulamalarının yanısıra dış cephe kullanımlarındaki doğal koşullardan kaynaklanan ve zamanla ortaya çıkabilen çatlama ihtimallerini sıfıra indirgeyen bir özelliktir.







THE ROAD TO DESIGN

FROM EVERY CORNER OF

NATURE

---

## THE MOST NATURAL APPEARANCE

### NOT EVERY WALL PANEL IS “ARTSTONE”.

If a product is a panel with natural look and structure, it does not mean that it has a realistic natural look. 90% of the production uses technological methods and the remaining 10% of the works are handcrafted. Artstone Panels provide the closest appearance to the texture wanted to be created. Color combinations with special inorganic pigments for the manufactured panels and “natural look” captured by special painting techniques afterwards are another distinguishing feature of Artstone Panels.

With a timeless and universal touch, you can get the look of a blend of aesthetics and modernity in the textures. Designed for sophisticated environments, each panel allows you to capture a tasteful design from the Artstone range of products in a sophisticated, urban environment. You can sometimes obtain a rustic feeling with the touch of stone, sometimes with the soul of a forest, the warmth of the brick, the industrial, baroque, iconic, historic or modern design in your spaces with the textures of Artstone.

## DOĞALA EN YAKIN GÖRÜNÜM

### HER DUVAR KAPLAMA PANELİ “ARTSTONE” DEĞİLDİR.

Bir ürünün, doğal görünüm ve dokulu panel olması o ürünün doğal görünümlü olduğu anlamına gelmemektedir. Üretiminde %90’lık kısmında teknolojik yöntemleri ve kalan %10’luk kısmında el işçiliği kullanılan Artstone Paneller, yaratılmak istenen dokuya en yakın görünümün teminini sağlamaktadır. İmal edilen paneller için özel inorganik pigmentlerle renk kombinasyonları ve sonrasında yapılan özel boyama teknikleriyle yakalanan “doğala yakınlık” Artstone panellerinin fark yaratan bir diğer özelliğidir.

Zamansız ve evrensel bir dokunuşla, dokuların estetik ve modernliği harmanlayan görünümünü elde edebilirsiniz. Sofistike mekanlar için tasarlanan her bir panel, Artstone ürünlerinden zevkli bir tasarımı kentli ve incelikli bir seviyede yakalama imkanı veriyor. Bazen taşın rüstik dokunuşlarını, bazen bir ormanın ruhunu, tuğlanın sıcaklığını, endüstriyel, barok, ikonik, tarihi ya da modern dokuları Artstone’un gerçeğe en yakın ürettiği yüzeyleriyle mekanlarınıza taşıyabilirsiniz.



# ARTSTONE PROJECT APPROACH

## 1 Vision & Strategy

### DEFINITION OF GOALS AND SCOPE OF PROJECT

- Concept Analysis
- Changing Needs
- Budgeting
- Risk Analysis

## 2 Planning

### REALISATION OF PROJECT

- Programme Planning
- Project and Construction Management
- Production and Purchasing Management
- Quality Management

## 3 Business Process

### REGULATED COMMISSIONING AND AFTERCARE

- Commissioning
- Aftercare
- Warranty
- Quality Assurance

# ARTSTONE PROJE YAKLAŞIMI

## 1 Vizyon ve Strateji

### HEDEFLERİN TANIMLANMASI VE PROJE KAPSAMI

- Konsept Analizi
- İhtiyaçların Değişimi
- Bütçe Ayarlanması
- Risk Analizi

## 2 Planlama

### PROJENİN GERÇEĞİ DÖNÜŞMESİ

- Program Planlama
- Proje ve Şantiye Yönetimi
- Üretim ve Satın Alma Yönetimi
- Kalite Yönetimi

## 3 İş Süreci

### GÖREVLENDİRME VE UYGULAMA SONRASI BAKIM

- Görevlendirme
- Bakım
- Garanti
- Kalite Teyiti





---

## MODERN SURFACE SOLUTIONS

Considering innovation and AR-GE as its primary targets, Artstone produces panels that will be used safely for years with its collections.

For 14 years, Artstone has been producing innovative, contemporary and pioneering products for wall panels. Artstone added Karoart series to its product collections that are natural stone, concrete, brick, wood, rock and oxide collected under the heading of Innovative Art. With this series, it added baroque, nostalgic, romantic, rustic and pastoral breezes to its product range.

With the new "Heritage", "Steel", "Moss" and "C-Wall" series released this year, Artstone aims to create a design concept that is passed on from generation to generation. In addition to its design concept, it offers high quality with its technical specifications for architectural projects, shopping centers, administrative buildings, offices, residences and many different project programs.

Tracking the changing world and trends instantly, Artstone is constantly developing new models with its R&D team and aiming to present the best solutions to its customers. By its brand vision, the company is in a constant renovation related to the current trends. In this way, it is adding value to walls with its new solutions, contributing to the sector's future vision with the products it develops.

## MODERN YÜZEY ÇÖZÜMLERİ

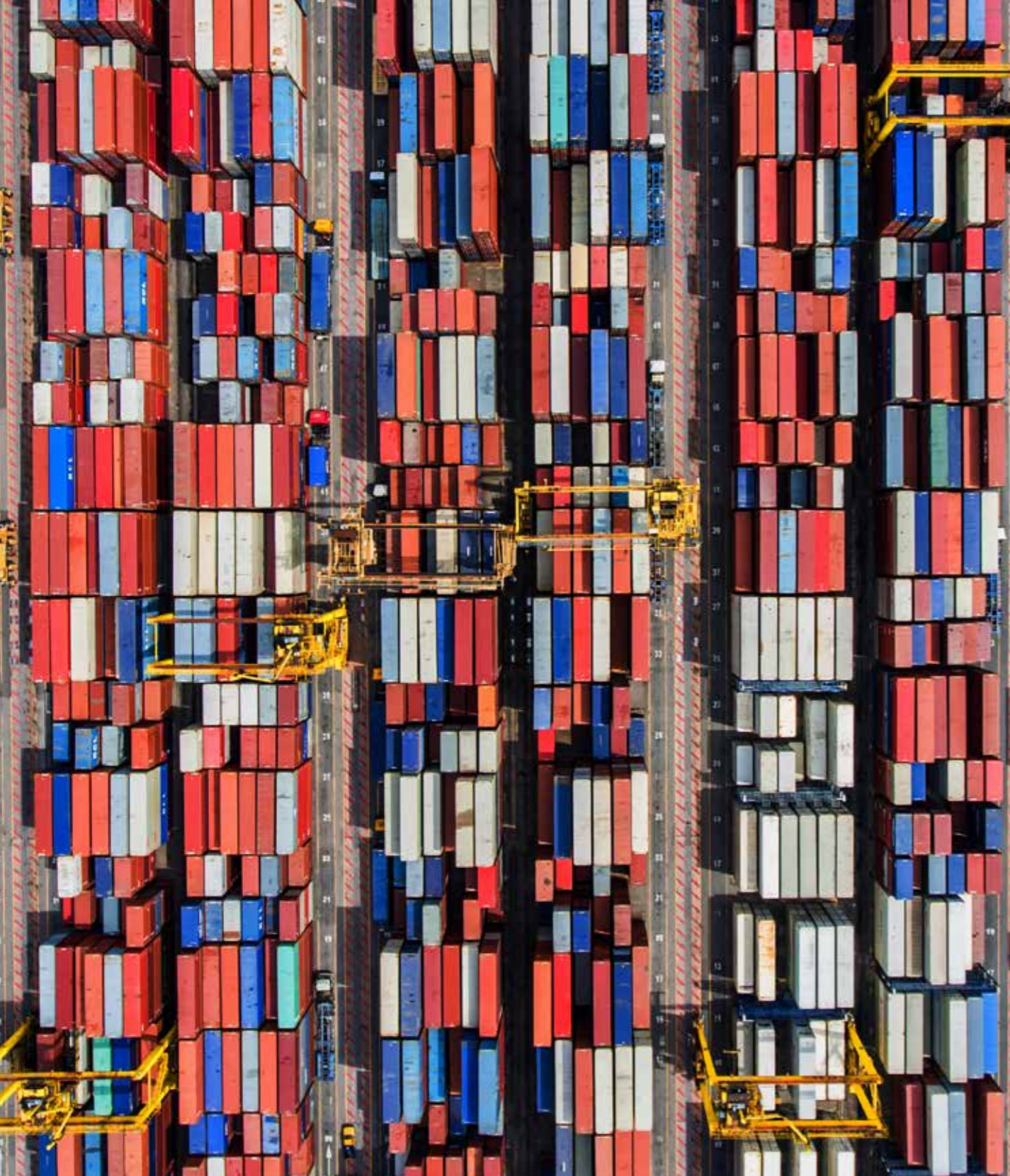
İnovasyon ve AR-GE'yi öncelikli hedefleri arasında sayan Artstone, koleksiyonları ile yıllarca güvenle kullanılacak paneller üretiyor.

Artstone 14 yıldan beri yılından beri duvar kaplamaları ve duvar panelleri konusunda yenilikçi, çağdaş ve öncü ürünler üretiyor. Yenilikçi Tasarım, Beton, Tuğla, Taş başlıkları altında topladığı doğal taş, beton, tuğla, ahşap, kaya ve oksit görünümündeki ürün koleksiyonlarına Karoart serisini ekleyen Artstone, bu seriyle ürünlerine barok, nostaljik, romantik, rustik, pastoral esintilerle dönem tarzı kattı.

Bu yıl çıkardığı yeni "Heritage", "Steel", "Moss" ve "C-Wall" serileriyle de kuşaktan kuşağa aktarılan bir tasarım konsepti yaratmayı hedefliyor. Sunduğu tasarım anlayışının yanı sıra teknik özellikleriyle de paneller; mimari projelerden alışveriş merkezlerine, yönetim binalarından ofislere, konutlara ve birçok farklı proje gamına özel tasarımı yüzeyler sunuyor, bunun yanı sıra tekliften kullanım aşamasına kadar bütün süreçlerde mimarlara özel çözümlü malzemenin avantajlarını da sağlıyor.

Değişen dünyayı ve trendleri anlık olarak takip eden Artstone, uzman Ar-Ge ekibi ile birlikte sürekli olarak yeni modeller geliştirmekte, en uygun çözümleri müşterilerine sunmayı hedeflemektedir. Marka vizyonu gereği günün moda akım ve trendleriyle ilgili sürekli bir yenilenme içerisinde olan firma, bu sayede gerek yeni çözümleri ile duvarlara değer katarken, gerekse geliştirdiği ürünlerle sektörün gelecek vizyonuna katkı sağlıyor.





---

## INTERNATIONALLY POSITIONED, WIDE SERVICE NETWORK

With its logistics and purchasing services at home and abroad, Artstone provides timeless surfaces with long product life guarantee.

The company started its journey with the goal of creating "natural spaces to be used safely for years" by expanding the areas of use of Artstone products, which are produced in its own factory that has advanced technology in international standards with completely domestic investments. In this direction, the company has specified expanding panel wall awareness in construction and decorative products sectors and enhancing the quality of products and services as its mission.

Our market-leading company is focusing on quality and gives this criteria prominence. Accordingly, we are producing our products, which are in "A2 Non-flammability Class" and a first in its sector, in conformity with the quality norms and standards specified by Germany-based "TÜV-SÜD".

## ULUSLARARASI POZİSYONUyla, GENİŞ HİZMET AĞI

Yurt içi ve yurt dışında sunduğu lojistik ve satın alma hizmetleriyle Artstone, uzun ömür garantili zamansız yüzeyler sağlıyor.

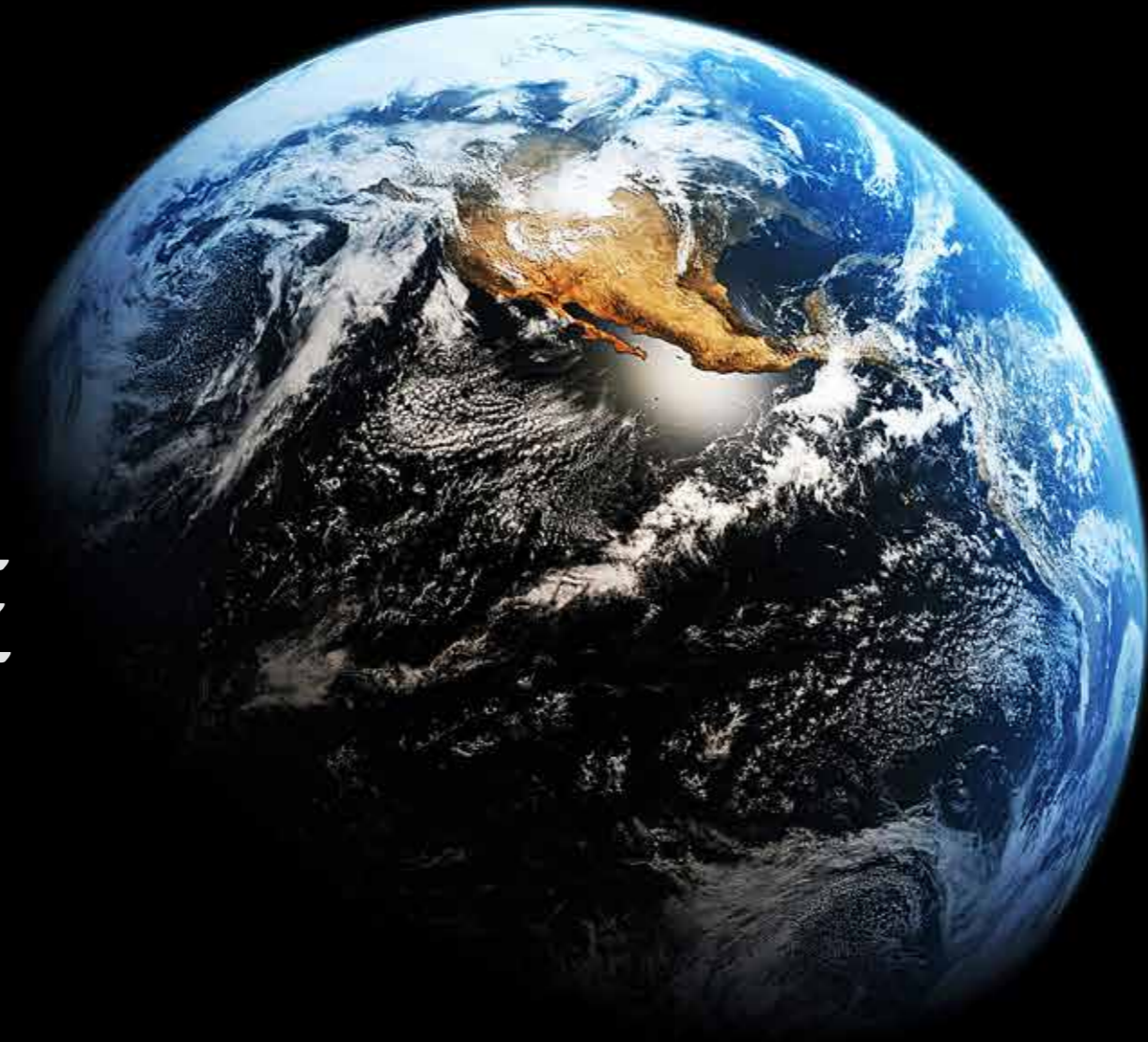
Uluslararası standartlarda ileri teknolojiye sahip tamamen yerli yatırımla kendi fabrikasında ürettiği Artstone ürünlerinin kullanım alanlarını genişleterek, "yıllarca güvenle kullanılacak doğal mekanlar" yaratmak hedefi ile yola çıkan firma, bu doğrultuda misyonunu inşaat malzemeleri ve dekoratif ürünler sektöründe panel duvar bilincini arttırmak, üretim, ürün ve hizmet kalitesini yükseltmek olarak belirledi.

Pazar lideri konumundaki firmamız, kalite üzerinde yoğunlaşıyor ve bu kriteri ön plana çıkarıyor. Bu doğrultuda aynı zamanda kendi sektöründe bir ilk olma özelliği taşıyan "A2 Yanmazlık Sınıfı"nda yer alan ürünlerimizi, Almanya merkezli "TÜV SÜD" tarafından belirlenen kalite normlarına ve standartlarına uygun olarak üretiyoruz.





ARTSTONE  
DESIGNS ARE

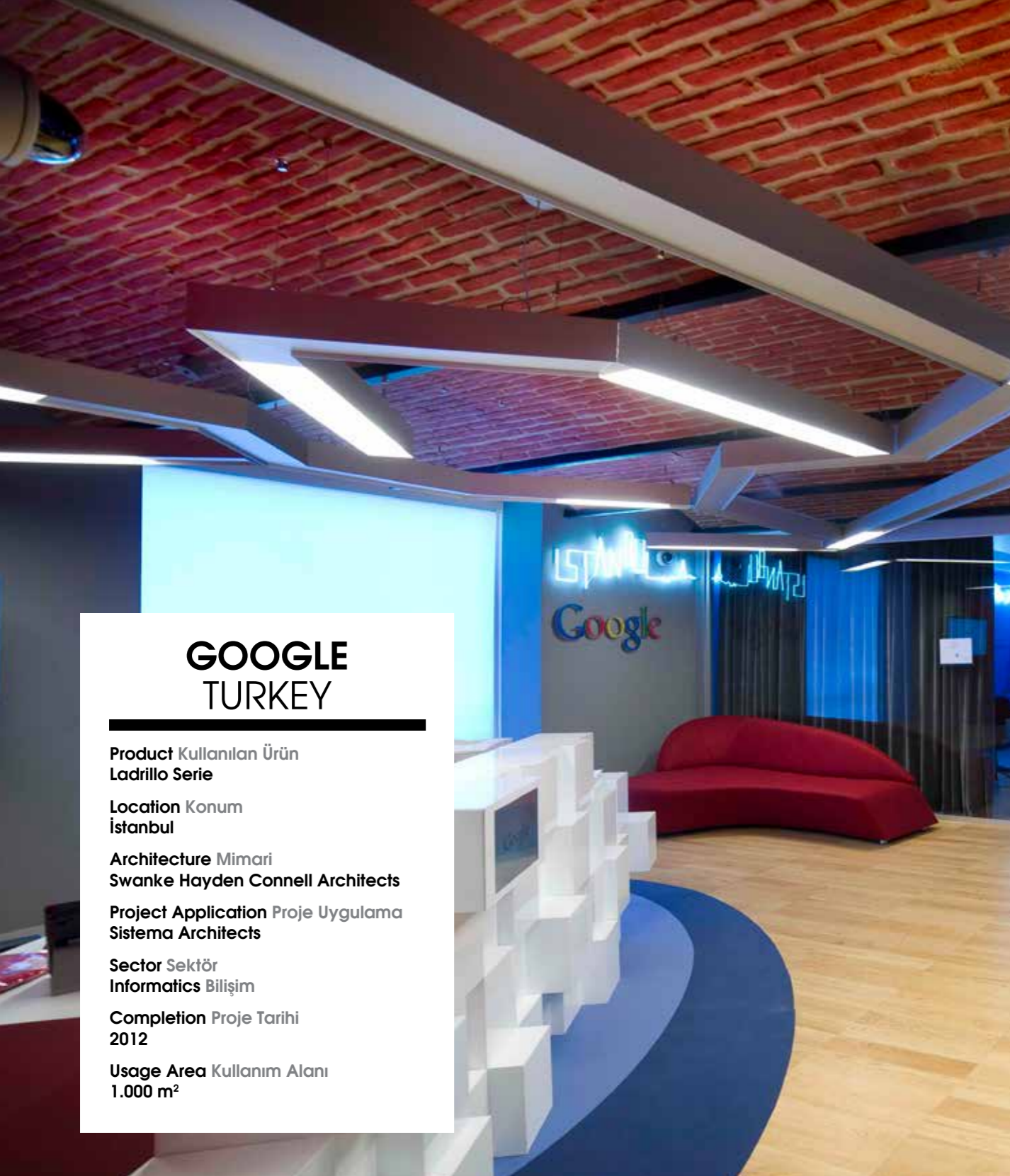


COVERING  
THE WORLD.

# IN MORE THAN **14 YEARS**, NUMEROUS CLIENTS HAVE **TRUSTED IN US AND OUR** **SERVICE** ALL AROUND THE WORLD.

**14 YILI AŞKIN SÜREDİR**  
DÜNYA ÇAPINDA SAYISIZ MÜŞTERİ  
**BİZE VE HİZMETİMİZE GÜVENDİ.**

Acıbadem Sports Acun Media Adidas Allergan Turkey Arçelik  
Arzum Bambi Store Bilkent Station Bistro Cabana Beymen  
Blender Caffé Nero CarrefourSA Coca-Cola Turkey  
Doğuş Group-D.Ream Efes Pilsen Ege Yapı Batışehir  
Emirgan Sütüş Faruk Saraç Showroom Figür Congress  
Google Dome Google Turkey Günaydın  
Gürkan Şef Steakhouse Holiday Inn ING Bank İnci Store  
Johnson&Johnson Turkey Kale Endüstri Holding Kitchenette  
Lacoste Lassa&Bridgestone Loda Macrocenter  
Mercedes-Benz Midpoint Mivara Luxury Resort&Spa  
Mooi Sports Club Nun Schools Nusr-et Steakhouse  
Nusr-et Factory Point Hotel People Ramada Hotel S&S Motors  
Seba Sinpaş Holding Sport in Street Starbucks  
The Farm Of 38° 30° The Greenpark Hotel Turkcell Türk Telekom  
Unilever Vakkorama Virginia Angus Steakhouse Vodafone  
Watergarden İstanbul Welldone %100 Music Zorlu Center



## GOOGLE TURKEY

**Product Kullanılan Ürün**  
Ladrillo Serie

**Location Konum**  
İstanbul

**Architecture Mimari**  
Swanke Hayden Connell Architects

**Project Application Proje Uygulama**  
Sistema Architects

**Sector Sektör**  
Informatics Bilişim

**Completion Proje Tarihi**  
2012

**Usage Area Kullanım Alanı**  
1.000 m<sup>2</sup>



”

Google's Istanbul office is in the Tekfen Tower, also designed by SHCM.

Consultations with end user staff established aspirations for a creative, efficient, flexible and contemporary solution with enjoyment and fun as key themes. The concept encourages employees to introduce cultural and lifestyle references that reflect local Turkish character and visual interest.

With the workplace design, we created an innovative and inspirational environment for employees which expresses Google's values, culture and entrepreneurial spirit to their clients. And by using Artstone's brick-like panels on ceilings and walls we captured the true value of the concept of a friendly working environment on the surfaces.

SHCA TEAM

”

Google İstanbul ofisi yine SHCA tarafından tasarlanmış olan Tekfen Tower'da yer almaktadır.

Çalışma ekibiyle yapılan görüşmeler sonucunda anahtar temaların keyif ve eğlence olduğu, yaratıcı, verimli, esnek ve çağdaş bir çözüm ortaya kondu. Konsept, yerel kültür ve yaşam tarzı referanslarını tanıttak ve teşvik edecek şekilde kurgulandı.

İç mekan tasarımı ile, çalışanlar için yaratıcı ve ilham verici bir ortam yaratırken, müşteriler için de Google'ın değerlerini, kültürünü ve girişimci ruhunu öne çıkaran bir mekan oluşturduk. Artstone'un tuğla görünümlü panellerini tavan ve duvarlarda kullanarak ise belirlediğimiz samimi çalışma ortamı konseptinin yüzeylerdeki karşılığını tam anlamıyla yakaladık.

SHCA EKİBİ



# GOOGLE DOME

Product Kullanılan Ürün  
Ladrillo Serie

Location Konum  
İstanbul

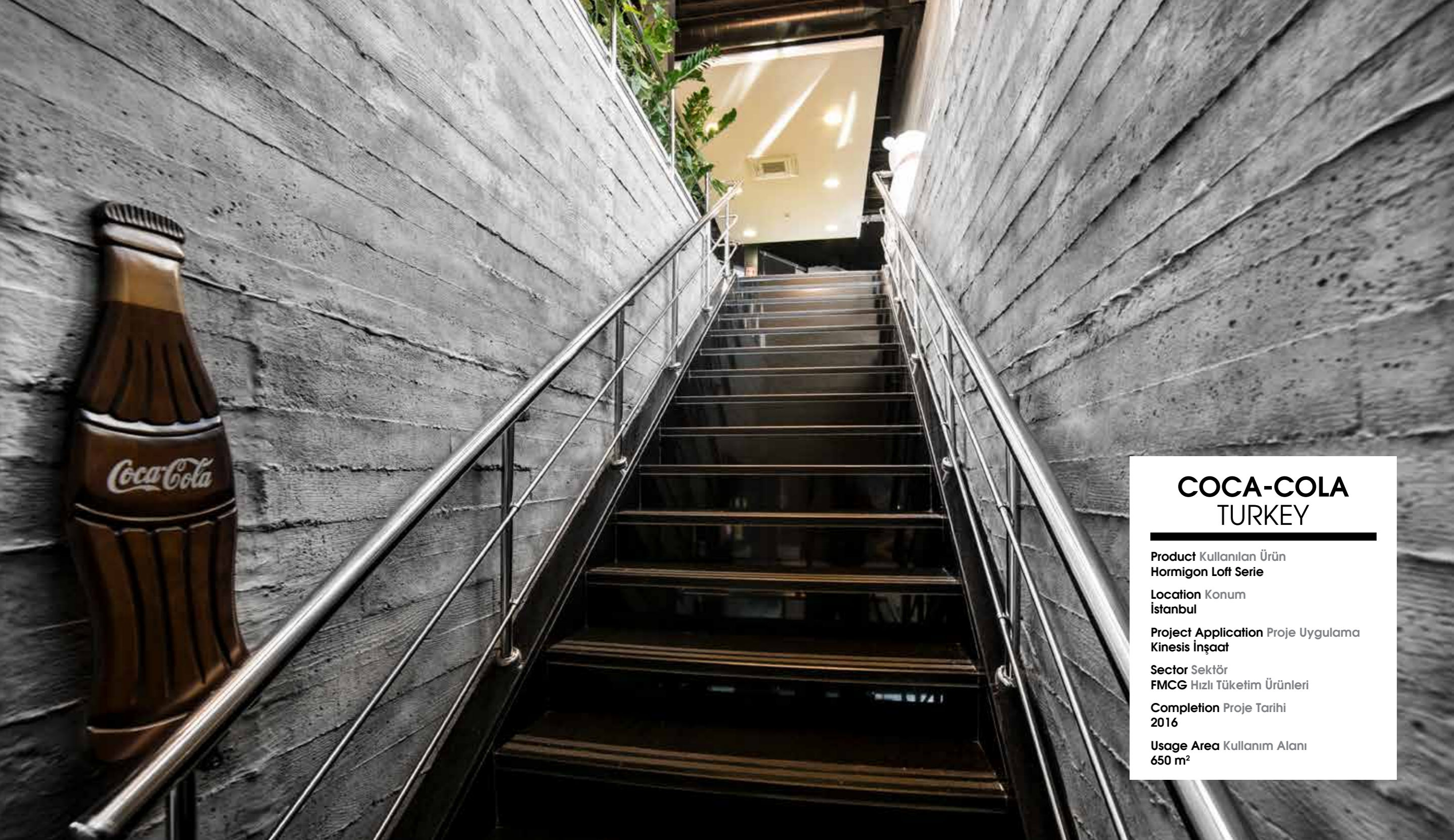
Architecture Mimari  
Bülend Özden Design Office

Project Application Proje Uygulama  
Jeyan Ülkü Architects

Sector Sektör  
Informatics Bilişim

Completion Proje Tarihi  
2016

Usage Area Kullanım Alanı  
435 m<sup>2</sup>



## COCA-COLA TURKEY

**Product Kullanılan Ürün**  
Hormigon Loft Serie

**Location Konum**  
İstanbul

**Project Application Proje Uygulama**  
Kinesis İnşaat

**Sector Sektör**  
FMCG Hızlı Tüketim Ürünleri

**Completion Proje Tarihi**  
2016

**Usage Area Kullanım Alanı**  
650 m<sup>2</sup>

## TURKCELL

**Product Kullanılan Ürün**  
Hormigon Grey

**Architecture Mimari**  
Akıl İşleri

**Project Application Proje Uygulama**  
Kinesis İnşaat

**Sector Sektör**  
Communication/Technology  
Haberleşme/Teknoloji

**Completion Proje Tarihi**  
2012-2014

**Usage Area Kullanım Alanı**  
2.500 m<sup>2</sup>



## DESCRIPTION

Hormigon Grey, one of the Artstone products, has been featured in 25 different points of Turkcell Flagship stores designed by "Akıl İşleri" team in Turkey. The first store concept at Kanyon Shopping Mall was listed in the category of "Retail Innovation" of World Retail Conference among the 15 best stores in the world.

Hormigon Grey, the practical and light way to achieve the exposed concrete walls we encounter in modern buildings, have created the industrial perception which turned the walls of Turkcell Flagship stores into strong display surfaces. The plain surfaces obtained from the concrete appearance have provided a contrast decoration scheme with the display elements in vivid colors.

The hierarchy and focal points in the interior created by properly combining Artstone panels with other interior architectural elements, have become part of a store concept that allows customers to examine the product they are interested in without distraction.

## AÇIKLAMA

Akil İşleri Ekibi tarafından tasarlanan Turkcell Flagship mağazalarının Türkiye genelindeki 25 farklı noktasında Artstone ürünlerinden Hormigon Grey'e yer verildi. İlk olarak Kanyon AVM'de uygulanan mağaza konsepti, World Retail Conference'in "Retail Innovation" kategorisinde dünyanın en iyi 15 mağazası arasında gösterildi.

Modern yapılarda rastladığımız brüt beton duvarlara kavuşmanın pratik ve hafif yolu olan Hormigon Grey, Turkcell Flagship mağaza duvarlarını güçlü sergileme yüzeylerine dönüştüren endüstriyel algıyı oluşturdu. Beton görünümüyle elde edilen yalın yüzeyler, canlı renklerdeki sergileme elemanları ile kontrast bir dekorasyon kurgusu sağladı.

Artstone panellerinin diğer iç mimari unsurlarla doğru şekilde kombine edilmesi ile iç mekanda oluşturulan hiyerarşi ve odak noktaları, müşterilerin dikkatinin dağılmadan ilgilendikleri ürünü incelemelerine olanak veren bir mağaza konseptinin parçaları haline geldi.







## BEYMEN BLENDER

**Product Kullanılan Ürün**  
C-WALL/Hormigon Series

**Location Konum**  
İstanbul

**Architecture Mimari**  
Toner Architects-Nişantaşı  
Beymen Design Team-İstinye Park

**Project Application Proje Uygulama**  
Pema Construction/Atak Furniture

**Sector Sektör**  
Retail&Merchandising  
Perakende&Mağazacılık

**Completion Proje Tarihi**  
Nişantaşı-2008/İstinyePark-2018

**Usage Area Kullanım Alanı**  
640 m<sup>2</sup>



## DESCRIPTION

Beymen Blender, sub-brand of Beymen that addresses fashion enthusiasts with lively and vibrant products, contains Artstone products on the surfaces of Istinye Park store.

Developed by Artstone R & D department, the next generation C-WALL series has enabled the transfer of stunning fashion understanding to space design, which is intended to be reflected in Beymen Blender stores with its lightness and durability as well as its application practicality.

The boundaries of the display units were defined by the linear lightings on the surfaces of the concrete-looking walls created with the C-WALL series. Thus, the furniture needs of the space was reduced to a minimum and a more modern and spacious store design was created.

## AÇIKLAMA

Beymen'in sıradan tasarımlardan uzak, hareketli ve canlı ürünlerle moda tutkunlarına hitap eden markası Beymen Blender, İstinye Park mağazasının yüzeylerinde Artstone ürünlerini barındırıyor.

Artstone Ar-Ge departmanı tarafından geliştirilen yeni nesil C-WALL serisi; hafifliği ve dayanıklılığının yanı sıra sağladığı uygulama pratikliği ile Beymen Blender mağazalarında yansıtılmak istenen çarpıcı moda anlayışının mekan tasarımına aktarılmasını sağladı.

C-WALL serisi ile oluşturulan beton görümlü duvarların yüzeyleri üzerinde çizgisel formda kurgulanan ışıklandırma ile sergileme birimlerinin sınırları belirlendi. Böylece mekandaki mobilya yerleşimi minimuma indirilerek alan kazanıldı ve daha modern ve havadar bir mağaza tasarımı oluşturuldu.

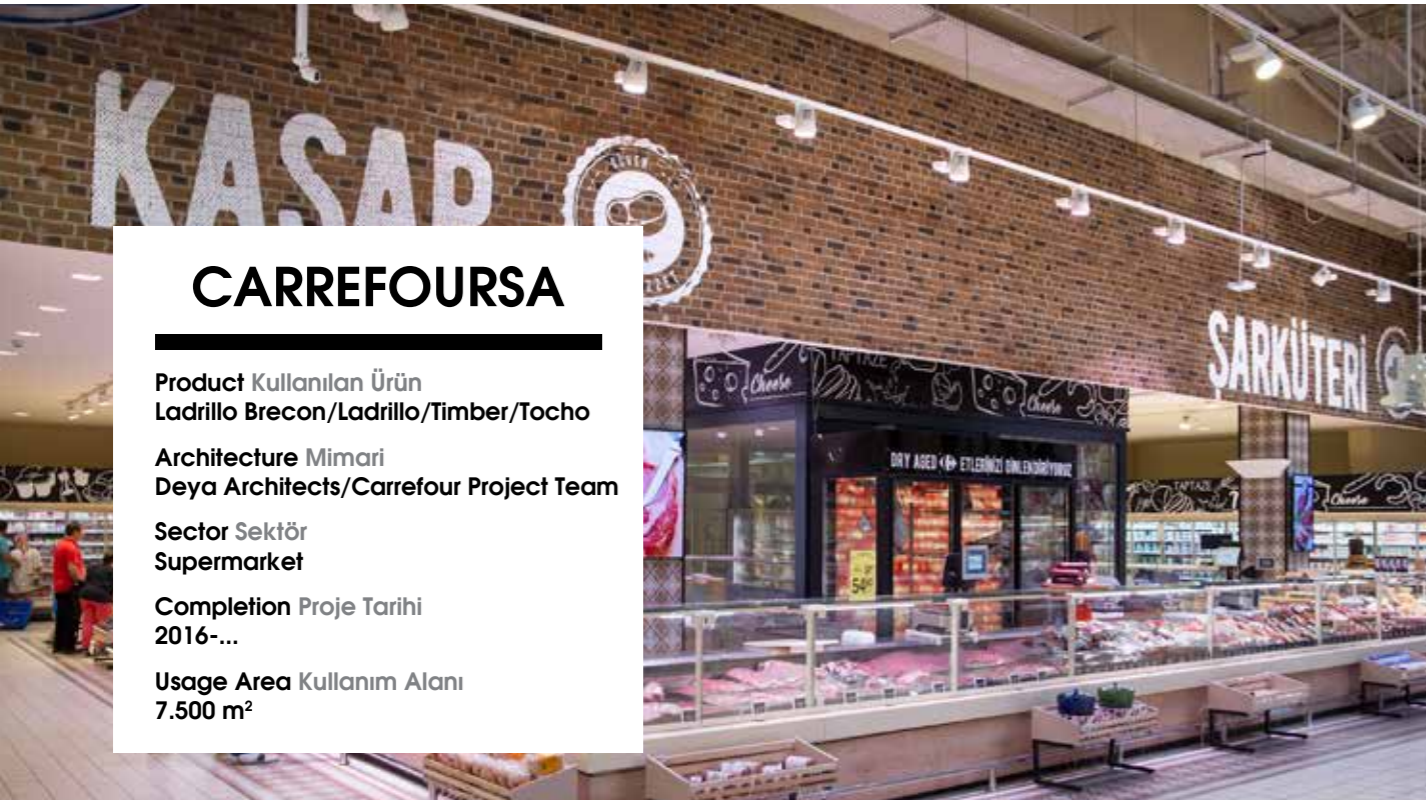




## DESCRIPTION

CarrefourSA, the world-famous market chain, has launched a major renewal and transformation process in its stores throughout Turkey. In this process, the company prefers Artstone panels from which it can obtain the natural appearance and texture on its surfaces in the most accurate and practical way. Wanting to provide its customers a friendly and comfortable shopping opportunity with Artstone products especially in Hyper or Gourmet concept branches, the company prefers Ladrillo Brecon Cobriza, Ladrillo Cream from Artstone brick series and Timber Natura, Tocho Natura from the wood panels.

Brick-like Artstone panels that match the loft-style structure of the space with the high ceiling, were used on the front facades of the dropped ceilings at the department entrances, walls and columns. The wooden looks of Timber Natura and Tocho Natura, which are preferred in wine cellars in Hyper and Gourmet concepts, transformed this indoor typology into a more positive design by creating a warm integrity with bricks.



## CARREFOURSA

Product Kullanılan Ürün  
Ladrillo Brecon/Ladrillo/Timber/Tocho

Architecture Mimari  
Deya Architects/Carrefour Project Team

Sector Sektör  
Supermarket

Completion Proje Tarihi  
2016-...

Usage Area Kullanım Alanı  
7.500 m<sup>2</sup>

## AÇIKLAMA

Dünyaca ünlü market zinciri CarrefourSA, Türkiye genelindeki mağazalarında büyük bir yenilenme ve dönüşüm sürecini başlattı. Firma, bu süreçte yüzeylerinde doğal görünüm ve dokuyu en doğru ve en pratik elde edebildiği Artstone panellerini tercih ediyor. Müşterilerine, özellikle Hiper ve Gurme konseptli şubelerinde Artstone ürünleriyle samimi ve konforlu bir mekanda alışveriş imkanı sağlamak isteyen firma, Artstone tuğla serisinden; Ladrillo Brecon Cobriza, Ladrillo Cream, ahşap serisinden; Timber Natura, Tocho Natura modellerini kullanıyor.

Mekanın yüksek tavanlı Loft tarzdaki strüktürüne uyum gösteren tuğla görümlü Artstone paneller, reyonların girişlerindeki asma tavan alınlıklarında, duvarlarda ve kolonlarda kullanıldı. Hiper ve Gurme konseptlerinde şarap kavında tercih edilen Timber Natura ve Tocho Natura ürünlerinin ahşap görünümleri de tuğla ile sıcak bir bütünlük oluşturarak insanların uzun vakitler geçirdiği bu kapalı mekan tipolojisini pozitif bir tasarıma dönüştürdü.



## DOĞUŞ GROUP/ D.ream ENTERTAINMENT

Product Kullanılan Ürün  
Hormigon Serie

Location Konum  
İstanbul

Architecture Mimari  
Yoo Architecture

Project Application Proje Uygulama  
Yoo Architecture

Sector Sektör  
Food-Beverage-Entertainment  
Yeme-içme-Eğlence

Completion Proje Tarihi  
2015

Usage Area Kullanım Alanı  
4.000 m<sup>2</sup>

### Information Bilgilendirme

Our products were preferred in the projects of the following Doğuş Group brands: D-Gym, Darüşşafaka DMS, Nusr-Et, Günaydın, Kitchenette, Raika, Eat.Stop.

Doğuş Gruba ait; D-Gym, Darüşşafaka DMS, Nusr-Et, Günaydın, Kitchenette, Raika, Eat.Stop markalarına ait projelerde ürünlerimiz tercih edilmiştir.



”

Our D.ream Center Office Project of 9 thousand square meters, which we designed and implemented at Beşiktaş Büyükanlı Plaza, serves for the food&drink and entertainment sector within Doğuş group. We designed the building, which was completely rough when the project was started, by shaping the requirements and concepts of ream employees in line with our studies, with the aim of creating a place where employees will enjoy coming every day together with the most functional solutions.

The current structure of the space has been extremely guiding during the architectural design process. The building's reinforced concrete texture, ceiling heights and gallery space under skylight were the most important factors that inspired us. The artstone exposed concrete-looking wall panels we have used have been completely integrated with our concept and have been the most important factor in complementing the street effect and industrial texture we want together with the space's own fabric.

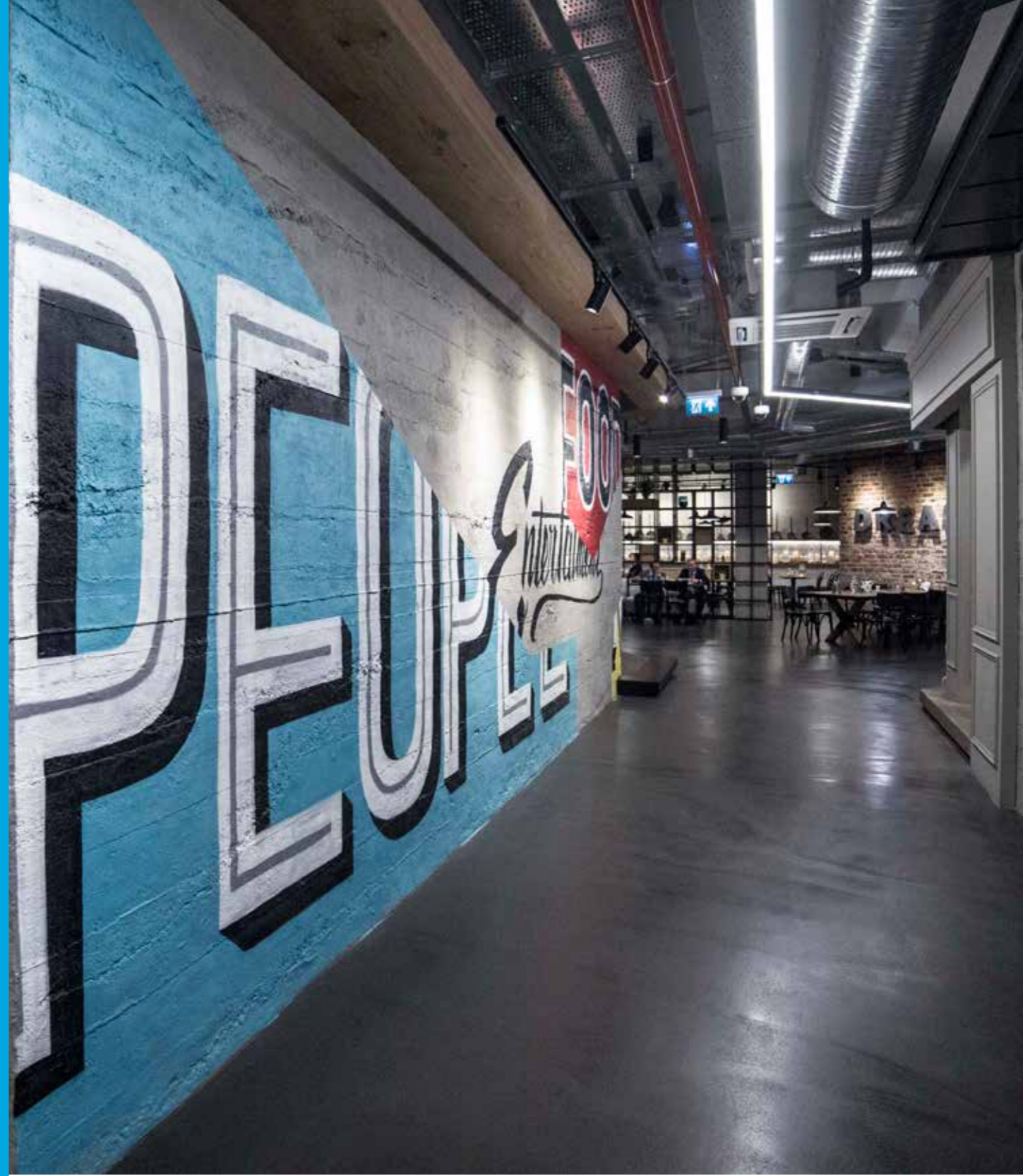
Derya Toros & Mete Buyurgan  
YOO ARCHITECTURE

”

Beşiktaş Büyükhanlı Plaza’da tasarım ve uygulamasını yapmış olduğumuz 9 bin metrekarelik D.ream merkez ofis projemiz, Doğu Grubu bünyesinde yeme-içme ve eğlence sektörü için hizmet vermektedir. Projeye başlarken tamamen kaba inşaat halinde olan binayı, D.ream bünyesindeki çalışanların ihtiyaçları ve konsept çalışmalarımız doğrultusunda şekillendirerek, en fonksiyonel çözümler ile birlikte çalışanlara her gün gelmekten keyif alacakları bir mekan yaratma hedefiyle tasarladık.

Mekanın mevcut yapısı, mimari tasarım sürecinde fazlasıyla yönlendirici oldu. Binadaki betonarme doku, tavan yükseklikleri ve skylight altındaki galeri boşluğu bize ilham veren en önemli faktörler oldu. Kullanmış olduğumuz Artstone brüt beton görümlü duvar panelleri, konseptimiz ile tamamen bütünleşti ve de mekanın kendi dokusuyla beraber istediğimiz sokak efektini ve endüstriyel dokuyu tamamlayan en önemli unsur oldu.

Derya Toros & Mete Buyurgan  
YOO MİMARLIK



## MERCEDES-BENZ

Product Kullanılan Ürün  
Hormigon Plus/Hormigon 3D Serie

Location Konum  
İstanbul

Project Application Proje Uygulama  
Çankaya Construction/Vadipark Showroom-2017/  
TSC Construction/Hoşdere Factory

Sector Sektör  
Automotive Otomobil

Completion Proje Tarihi  
VadiPark Gelecek İstanbul Showroom-2017/  
Hoşdere Bus Factory-2018

Usage Area Kullanım Alanı  
460 m<sup>2</sup>



## VAKKORAMA

**Product Kullanılan Ürün**  
Hormigon/Ladrillo Vintage Series

**Location Konum**  
İstanbul / Ankara

**Architecture Mimari**  
Vakkorama Design Team

**Sector Sektör**  
Retail&Merchandising  
Perakende&Mağazacılık

**Completion Proje Tarihi**  
Zorlu Center İstanbul-2018/  
Atakule AVM Ankara-2018

**Usage Area Kullanım Alanı**  
960 m<sup>2</sup>







## PEOPLE

**Product Kullanılan Ürün**  
Arietta Serie

**Location Konum**  
İstanbul

**Architecture Mimari**  
Sevil Öztoprak Design

**Project Application Proje Uygulama**  
Sevil Öztoprak Design

**Sector Sektör**  
Cafe&Restaurant

**Completion Proje Tarihi**  
2017

**Usage Area Kullanım Alanı**  
145 m<sup>2</sup>

## DESCRIPTION

Located on the ground floor of Ceylan Intercontinental Hotel in Taksim, "People", one of the most trendy places of the last period, as a Jupiter Group investment, is one of the biggest investments in night life.

Noir Bronze color of Arietta from Artstone Karoart Series was preferred in the venue which differs from the similar places with its design as well.

On the welcoming wall and on the cylindrical columns of the venue which is appealing to the eye with its original concept, Arietta was used and combined with golden color objects and indoor plants to complete the design.

## AÇIKLAMA

Taksim’de Ceylan Intercontinental Hotel’in giriş katında yer alan Jupiter Group yatırımı olan ve son dönemin en trend mekanlarından People, uzun süredir gece hayatıyla ilgili yapılan en büyük yatırımlardan biri olma niteliğinde.

Tasarımıyla da benzerlerinden ayrılan mekanın yüzeylerinde Artstone Karoart serisi ürünlerinden Arietta’nın Noir Bronze rengi tercih edildi.

Orijinal konseptiyle göz zevkine hitap eden mekanın girişindeki karşılama duvarında ve iç mekanda dairesel kolon kaplamalarında kullanılan Arietta’nın ihtişamlı sanatsal görünümü, altın rengi objeler ve iç mekan bitkileri ile kombine edilerek tasarım tamamlandı.



## NUSR-ET STEAKHOUSE

**Product Kullanılan Ürün**  
Hormigon Plus Serie

**Location Konum**  
İstanbul Etiler & Nişantaşı  
Ankara Kavaklıdere

**Architecture Mimari**  
Cosmo M.I.C.E

**Project Application Proje Uygulama**  
Doğuş Construction

**Sector Sektör**  
Restaurant

**Completion Proje Tarihi**  
2012

**Usage Area Kullanım Alanı**  
1.150 m<sup>2</sup>

## DESCRIPTION

Opening its doors in 2010, Nusr-et Steakhouse has created many unique options for meat lovers with its boutique concept and soon brought a delightful and tasty new interpretation of steakhouse culture and became the indispensable place for meat lovers. Artstone panels were preferred on the facades of Etiler, Nişantaşı and Ankara Kavaklıdere branches of the world-famous chain.

To be used on the facade of the building, Hormigon Plus from Artstone's concrete products was chosen. The surfaces, which gain an industrial and strong look with the concrete appearance of Hormigon Plus made with steel formwork, reflect the material oriented modern architectural style. Artstone Panels which were used on the facades of the intercontinentally popular brand's branches, were combined with the brand's logo and illustrations to gain depth on the surfaces.

## AÇIKLAMA

2010 yılında kapılarını açan Nusr-Et Steakhouse; butik konseptiyle et severler için pek çok özgün seçenek yaratmış, kısa süre içinde steakhouse kültürüne keyifli ve lezzetli yeni bir yorum getirmiş, et müdavimlerinin vazgeçilmez mekanı olmuş durumda. Dünyaca ünlü zincirin Etiler, Nişantaşı ve Ankara Kavaklıdere şubelerinin cephelerinde Artstone ürünleri tercih edildi.

Yapının cephelerinde kullanılmak üzere Artstone'un Beton serisi ürünlerinden Hormigon Plus tercih edildi. Hormigon Plus'un çelik kalıpla imal edilmiş beton görünümüyle endüstriyel ve güçlü bir görünüm kazanan cepheler, malzeme odaklı modern mimari üslubunu yansıtıyor. Kıtalararası popülariteye sahip markanın şubelerinin cephelerinde kullanılan Artstone Panel'lere uygulanan marka logosu ve illüstrasyonlar ile yüzeylere boyut kazandırıldı.





## NUSR-ET FACTORY

**Product Kullanılan Ürün**  
Ladrillo Vintage & Hormigon Loft Series

**Location Konum**  
İstanbul

**Architecture Mimari**  
Yoo Architecture

**Project Application Proje Uygulama**  
Yoo Architecture

**Sector Sektör**  
Food Manufacturing Üretim

**Completion Proje Tarihi**  
2016

**Usage Area Kullanım Alanı**  
340 m<sup>2</sup>



## MIDPOINT

**Product Kullanılan Ürün**  
Ladrillo Loft/Ladrillo/Hormigon/  
Hormigon Loft/Grenier/  
Hormigon Plus Oxido Series

**Architecture Mimari**  
Mine Sayın Design Office

**Sector Sektör**  
Restaurant

**Completion Proje Tarihi**  
2011-2018

**Usage Area Kullanım Alanı**  
Totaly 32 Branch ~13.000 m<sup>2</sup>  
Toplam 32 Şube ~13.000 m<sup>2</sup>



”

In addition to creating a permanent concept for the midpoint brand, which we have been designing for more than 8 years , we also aimed to capture innovations with new ideas, choices and details in every new restaurant.

With its surfaces that heat up the atmosphere of the place, color, texture and identity, Artstone was one of the most invariable materials of this process. Artstone became what made our lives easier during implementation with speed, production and application quality. In addition to all these advantages, we have recently included panels that offer a variety of selections to the ceilings as well as the walls. I congratulate Artstone for their contributions and uncompromising view of quality.

Mine Sayın  
MINE SAYIN PROJECT IMPLEMENTATION AND  
DESIGN OFFICE

”

8 yıla yakın bir süredir tasarımcılığını yaptığımız Midpoint markası için marka ile özdeşleşen, kalıcı bir konsept oluşturmanın yanı sıra her yeni restoranda da , yeni fikirler, seçimler ve detaylarla yenilikleri yakalamayı da ihmal etmemeyi hedefledik.

Mekan atmosferini ısıtan, renk, doku ve kimlik veren yüzeyleri ile Artstone bu sürecin en değişmez malzemelerinden oldu. Süre, üretim ve uygulama kalitesi ile uygulamalarda hayatımızı kolaylaştıran çözüm ortaklarımızdan oldu. Tüm bu avantajların yanı sıra son dönemde duvarlarımız dışında tavanlara da çeşitlilikler sunan panellerini projelerimize dahil ettik. Katkıları ve kaliteden ödün vermeyen bakış açısından dolayı Artstone' u tebrik ederim.

Mine Sayın  
MİNE SAYIN TASARIM PROJE UYGULAMA OFİSİ



## BİLKENT STATION

**Product Kullanılan Ürün**  
Ladrillo Vintage Serie

**Location Konum**  
Ankara

**Architecture Mimari**  
Abdullah Burnaz Design

**Project Application Proje Uygulama**  
Bilbak Bilkent Construction

**Sector Sektör**  
Shopping Mall AVM

**Completion Proje Tarihi**  
2014

**Usage Area Kullanım Alanı**  
5.750 m<sup>2</sup>



”

When we started the Bilkent Station project, we decided how to place cafes and restaurants that will serve different areas within the venue, with the discussions we had on the concept at the idea stage, and we agreed on all the venues by setting the balance between each other.

The industrial style felt at Bilkent Station has emerged as a result of the design process inspired by the Bilkent Railway Station. A part of the roof was cut and natural lighting was provided with steel construction and glasses. In some sections, the street lights, the shape of the road signs, artificial trees, banks and the pool were used with the aim of recreating a street and park image. The station concept was highlighted by the rails and decorative wagons around the park. Most of the area was avoided from closed surfaces and the whole place could be perceived from any point. We have emphasized the industrial atmosphere we want to achieve in the space with black sheetings, artificial bearings, joineries, color uses and concrete floors as well as brick-looking Artstone wall panels.

Abdullah Burnaz  
ABD+ DESIGN TEAM



”

Billkent Station Projesine başladığımızda, fikir aşamasındaki konsept üzerine gerçekleştirdiğimiz tartışmalar ile, mekan içinde farklı alanlarda hizmet verecek cafe ve restoranları kararlaştırdık, tüm mekanları birbirleri içindeki dengeleri kurarak netleştirdik.

Billkent Station’da hissedilen endüstriyel tarz, Billkent tren istasyonundan esinlenen tasarım sürecinin sonucunda ortaya çıktı. Tavanda bir bölüm kesilerek çelik konstrüksiyon ve camlarla doğal aydınlatma sağlandı. Bazı bölümlerde kullanılan sokak lambaları, yönlendirme levhalarının şekli, yapay ağaçlar, banklar ve havuz ile bir sokak ve park canlandırması hedeflendi. Parkın çevresindeki raylar ve dekoratif vagon ile istasyon konsepti vurgulandı. Alanın büyük kısmında kapalı yüzeylerden kaçınılarak tüm mekanın her noktadan algılanabilmesi sağlandı. Siyah sac kaplamalar, yapay taşıyıcılar, doğramalar, renk kullanımları ve beton zeminin yanı sıra tuğla görünümlü Artstone duvar paneller ile mekanda elde etmek istediğimiz endüstriyel atmosferi tam anlamıyla vurguladık.

Abdullah Burnaz  
ABD+ DESIGN TEAM



## %100 MUSIC ZORLU PSM

Product Kullanılan Ürün  
Ladrillo Loft

Location Konum  
İstanbul

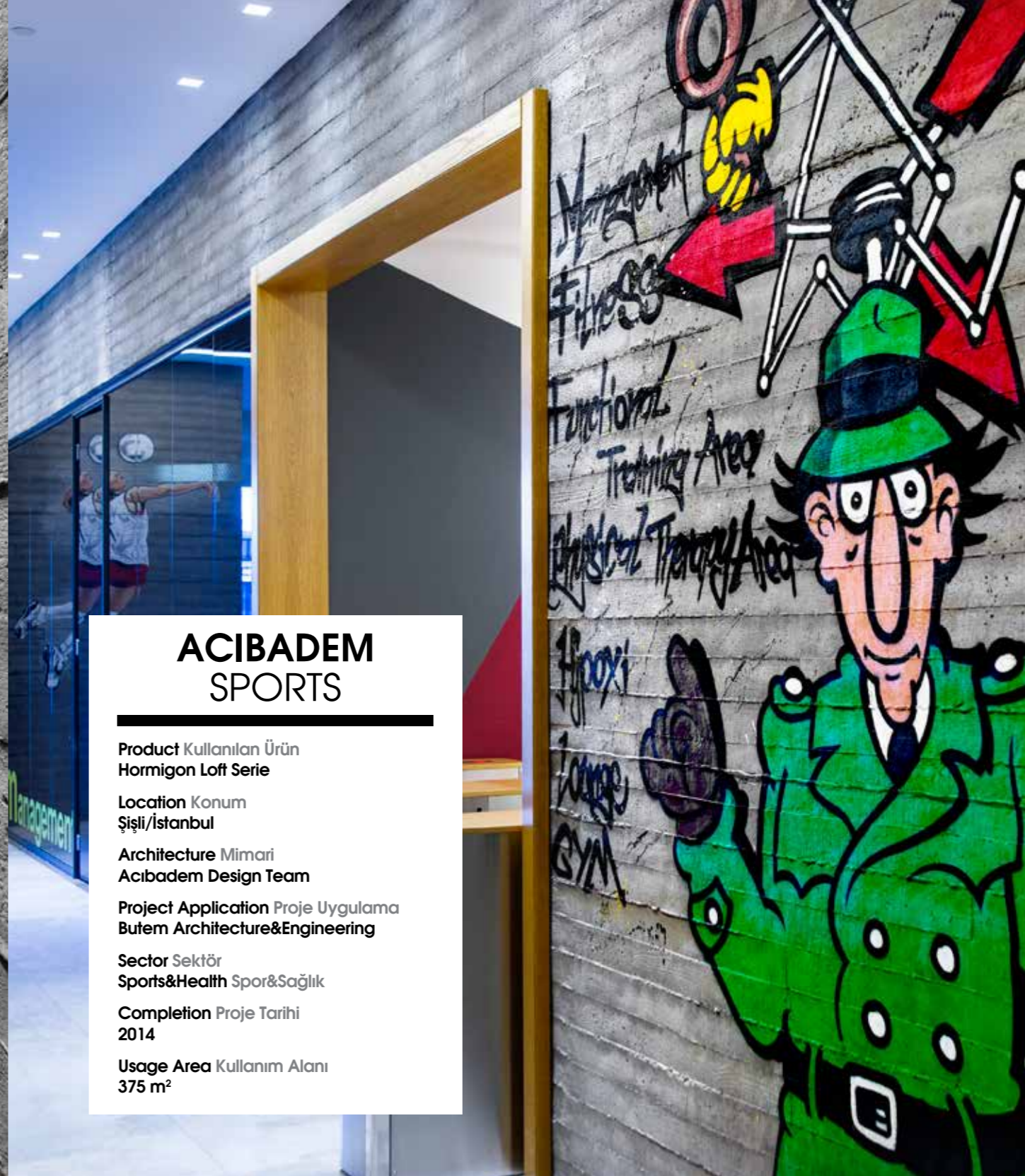
Architecture Mimari  
Lima Architects

Project Application Proje Uygulama  
Gusto Reklam

Sector Sektör  
Cafe&Bar

Completion Proje Tarihi  
2017

Usage Area Kullanım Alanı  
240 m<sup>2</sup>



## ACIBADEM SPORTS

Product Kullanılan Ürün  
Hormigon Loft Serie

Location Konum  
Şişli/İstanbul

Architecture Mimari  
Acibadem Design Team

Project Application Proje Uygulama  
Butem Architecture&Engineering

Sector Sektör  
Sports&Health Spor&Sağlık

Completion Proje Tarihi  
2014

Usage Area Kullanım Alanı  
375 m<sup>2</sup>

## KALE ENDÜSTRİ HOLDİNG

Product Kullanılan Ürün  
Mayon Serie

Location Konum  
İstanbul

Architecture Mimari  
Bakirküre Architects

Project Application Proje Uygulama  
Bakirküre Architects

Sector Sektör  
Industrial Endüstri

Completion Proje Tarihi  
2018

Usage Area Kullanım Alanı  
1.200 m<sup>2</sup>



”

We have followed an approach that facilitates functionality and flexibility, rather than walls and sharp lines across the project where design and implementation processes were carried out by us. The green texture that we created with a respectful understanding of nature has spread evenly across all areas and vertical planes within the building, starting from the entrance of the building. In this project, which we preferred natural materials that reflect Biophilic design across the site, we achieved a dynamic atmosphere in the spaces thanks to the comprehensive solution partnership of Artstone brand and provided an effective touch to the spirit of the building.

While making all these decisions, we aimed to prepare a modern working environment where employees can enjoy spending time in their offices, with the consideration of function, aesthetics and working philosophy.

Gürhan Bakirküre  
BAKIRKÜRE ARCHITECTS

”

Tasarım, projelendirme ve uygulama süreçlerinin tarafımızca yapıldığı proje genelinde keskin çizgiler, duvarlar yerine fonksiyonel ve fleksibilitayı kolaylaştıran bir yaklaşım izledik. Doğaya saygılı bir anlayış ile oluşturduğumuz yeşil doku binanın girişinden başlayarak bina içerisindeki tüm mahallere ve düşey düzlemlere dengeli bir şekilde yayıldı. Biyo-filik tasarımı mekan geneline yansıtan doğal malzemeleri tercih ettiğimiz projede, Artstone markasının kapsamlı çözüm ortaklığı sayesinde mekanlarda dinamik bir atmosfer yakaladık ve yapının ruhuna etkili bir dokunuş sağladık.

Bütün bu kararlar alınırken sadece fonksiyon değil, estetik ve çalışma felsefesi de göz önünde tutularak çalışanların ofislerinde vakit geçirmekten keyif alabilecekleri, motivasyonu olumlu yöne sevk edecek dokunuşların yapıldığı modern bir çalışma ortamı hazırlamayı hedefledik.

Gürhan Bakırküre  
BAKIRKÜRE MİMARLIK



## VODAFONE

Product Kullanılan Ürün  
Ladrillo Serie

Location Konum  
İstanbul

Architecture Mimari  
Swanke Hayden Connell Architects

Project Application Proje Uygulama  
Diem Architecture&Engineering

Sector Sektör  
Communication/Technology  
Haberleşme/Teknoloji

Completion Proje Tarihi  
2014

Usage Area Kullanım Alanı  
420 m<sup>2</sup>



## ACUN MEDIA

**Product Kullanılan Ürün**  
Ladrillo Serie

**Location Konum**  
İstanbul

**Architecture Mimari**  
Thanx Architects

**Project Application Proje Uygulama**  
Thanx Architects

**Sector Sektör**  
Media Medya

**Completion Proje Tarihi**  
2013

**Usage Area Kullanım Alanı**  
475 m<sup>2</sup>



## TÜRK TELEKOM

**Product Kullanılan Ürün**  
Ladrillo Serie

**Location Konum**  
İstanbul

**Architecture Mimari**  
Bülend Özden Design Office

**Project Application Proje Uygulama**  
Onurkan Yıldırım Construction

**Sector Sektör**  
Communication/Technology  
Haberleşme/Teknoloji

**Completion Proje Tarihi**  
2015

**Usage Area Kullanım Alanı**  
300 m<sup>2</sup>



## THE FARM OF 38° 30°

**Product Kullanılan Ürün**  
Hormigon Loft Serie

**Location Konum**  
Afyon

**Architecture Mimari**  
Slash Architects & ArkizON Architects

**Project Application Proje Uygulama**  
Arkkon Construction

**Sector Sektör**  
Food Manufacturing Gıda Üretim

**Completion Proje Tarihi**  
2016

**Usage Area Kullanım Alanı**  
860 m<sup>2</sup>



”

38° 30° Boutique Cheese Factory takes its name from the coordinates of the land. It is located in the village of Tazlar, Afyon, at the entrance to the 38 30 farm and the Art Valley as a symbolic cheese tasting center.

This cheese production center is located at the heart of this place where art and design are intertwined, and it is a structure that preserves the processing of dairy products of the farm and the process of producing cheese with visual and tasteless experiences to its visitors.

In addition to providing all the functions required by the “classical” factory structure with maximum efficiency in a circular band, the monumental form, the courtyard typology and the canopy we put into practise with concrete-looking panels of Artstone show a “contemporary” attitude by re-querying the internal-external relationship which transforms itself into a kind of cheese museum.

The light and durable structure of the artstone panels is suitable for use on the exterior of the material selection has provided convenience to us and we have strengthened the inviting atmosphere we want to achieve with the Artstone exposed concrete-looking panels.

SLASH AND ARKIZON ARCHITECTS TEAM

”

38° 30' Butik Peynir Fabrikası, ismini bulunduğu arsanın koordinatlarından almaktadır. Afyon'un Tazlar Köyünde, 38° 30' Çiftliği ve sanat vadisi girişinde ikonik bir peynir tadım merkezi olarak yer alıyor.

Sanat ve tasarımın iç içe geçtiği bu lokasyonun kalbinde yer alan bu peynir üretim merkezi; çiftliğin süt ürünlerinin işlenişini ve peynir üretim sürecini ziyaretçisine görsel ve tadımsal deneyimlerle yaşatan bir yapıdır.

“Klasik” fabrika yapısının gerektirdiği tüm işlevleri dairesel bir bantta maksimum verimle sağlamanın yanı sıra anıtsal formu, sunduğu avlulu tipoloji ve Artstone'un beton görünümlü panelleri ile gerçeğe dönüştürdüğümüz davetkar saçacağı ile kendini bir çeşit peynir müzesine dönüştüren yapı iç-dış ilişkisini yeniden sorgulayarak “çağdaş” bir tavır sergiliyor.

Artstone panellerinin hafif ve dayanıklı yapısının dış cephede kullanıma uygun olması bizlere malzeme seçimi konusunda rahatlık sağladı ve elde etmek istediğimiz davetkar atmosferi Artstone brüt beton görünümlü panelleri ile pekiştirdik

SLASH VE ARKIZON MİMARLIK EKİBİ



## UNILEVER

Product Kullanılan Ürün  
Hormigon/Ladrillo Loft Series

Location Konum  
İstanbul

Architecture Mimari  
Studio13 Architects

Project Application Proje Uygulama  
Studio13 Architects

Sector Sektör  
FMCG Hızlı Tüketim Ürünleri

Completion Proje Tarihi  
2013

Usage Area Kullanım Alanı  
550 m<sup>2</sup>

BY 2020 WE WILL  
HELP MORE THAN  
**A BILLION**  
PEOPLE TAKE ACTION TO IMPROVE  
**THEIR HEALTH  
AND WELL-BEING**





## EFES PİLSEN

Product Kullanılan Ürün  
Ladrillo Loft Serie

Architecture Mimari  
Barakuda Architects

Project Application Proje Uygulama  
Barakuda Architects

Sector Sektör  
Alcoholic Beverage Alkollü İçecekler

Completion Proje Tarihi  
2012-2015

Usage Area Kullanım Alanı  
Totally 24 Branch 2.700 m<sup>2</sup>  
Toplam 24 Şube 2.700 m<sup>2</sup>





## WATERGARDEN ISTANBUL

**Product Kullanılan Ürün**  
Ladrillo Loft/Hormigon Plus/  
Hormigon Loft Series

**Location Konum**  
İstanbul

**Architecture Mimari**  
Görkem Volkan Design Studio

**Project Application Proje Uygulama**  
Hem Construction

**Sector Sektör**  
Shopping Mall AVM

**Completion Proje Tarihi**  
2016

**Usage Area Kullanım Alanı**  
6.500 m<sup>2</sup>



”

I think that all life centers provide a definition of an alternative concept, alternative to one another or only to itself. The most recent and best example to this, would be the project of Watergarden Istanbul, the interior design of which we managed.

In addition the specifically designed concept areas such as Nostalgia Street and Organic Market, there are various zones like food and drinking such as food court and bistro level, and in the middle of entertainment zones such as cinema and theatre there is a show pool and a natural botanical garden...

Not only is this a unique center where all various segments meet but it is also an exemplary project and I am sure that it will steer the future of the projects that will come after itself.

Artstone panels were preferred so that the surfaces that forms the Organic Market and Nostalgia Street do not look like just a decorative material. With the choice of material, texture, color, ratio, it was tried to give the impression that these two areas existed before the Watergarden project.

Görkem VOLKAN  
GVDS

”

Her yaşam merkezinin birbirine ya da sadece kendine dair alternatif bir konsept tarifi oluşturması gerektiğini düşünüyorum. Bunun en yakın ve iyi örneği, iç mimari projelerini üstlendiğimiz Watergarden İstanbul Projesi'dir.

Nostalji sokağı, Organik Pazar gibi spesifik konsept alanların yanı sıra, foodcourt, bistro katı gibi çeşitli ve sadece yeme-içmeye ait mekanlar, sinema, tiyatro gibi eğlence alanları tarafından sarmalanan bir show havuzu ve doğal bir botanik bahçe... Tüm bu çeşitli segmentlerin biraraya getirildiği çok farklı bir merkez olduğu gibi ardıllarına da emsal olarak oldukça yön vereceğine emin olduğum bir projedir.

Gerek Nostalji Sokağı'nı gerekse Organik Pazar'ı oluşturan yüzeylerin salt dekoratif malzeme gibi görünmemesi için dikkatle patine edilmiş Artstone panelleri tercih edildi. Malzeme, doku, renk, oran seçimleri ile kullanıcılara sanki Watergarden projesinden önce de bu iki alanın mevcut olduğu hissi vermeye çalışıldı.

Görkem VOLKAN  
GVDS





## ARÇELİK

**Product Kullanılan Ürün**  
Zanzibar/Ladrillo Vintage/Hormigon  
C-WALL Series

**Location Konum**  
İstanbul

**Architecture Mimari**  
Arçelik HQ - Bakırküre Architects  
Arçelik Stores - Lunapark Design

**Project Application Proje Uygulama**  
Arçelik HQ - Berko İnşaat  
Arçelik Stores - BTL Reklam

**Sector Sektör**  
Durable Consumer Goods  
Industry&Technology  
Dayanıklı Tüketim Ürünleri&Teknoloji

**Completion Proje Tarihi**  
2013-2016-2017

**Usage Area Kullanım Alanı**  
1.400 m<sup>2</sup>



”

With Istinye Park Arçelik Flagship plus Store, Arçelik aims to adapt to the changes brought about by the digital age. In this context, the store is a manifest of the brand's new retail identity.

By creating Customer Experience stations within the store, the visitors have been given areas to imagine, experience and inspire. These fields are designed as complements of a next-generation technology store with the use of digital integration and innovative materials.

Artstone products have been used frequently in the store as an aid to enhance the perception of space quality in the field of experience and to reflect the store identity and strengthen the experience stories.

Murat Tamgüç / Bertan Berk  
LUNAPARK DESIGN OFFICE

”

İstinye Park Arçelik Flagship Plus mağazası ile Arçelik, dijital çağın getirdiği değişime uyum sağlamayı amaçlamaktadır. Bu bağlamda mağaza, Arçelik markasının yeni perakende kimliğinin manifestosudur.

Mağaza içinde müşteri deneyim istasyonları yaratılarak ziyaretçilerin hayal etmek, deneyimlemek ve ilham almak için gelecekleri alanlar oluşturulmuştur. Bu alanlar; dijital entegrasyon ve inovatif malzeme kullanımları ile yeni nesil bir teknoloji mağazasının tamamlayıcıları olarak tasarlanmıştır.

Artstone ürünleri, deneyim alanlarında mekan kalite algısını yükselterek, mağaza kimliğini yansıtacak ve deneyim öykülerini kuvvetlendirecek bir yardımcı olarak mağaza içinde sıkça kullanılmıştır.

Murat Tamgüç / Bertan Berk  
LUNAPARK TASARIM OFİSİ







## LODA

Product Kullanılan Ürün  
Hormigon Vintage/Ruina/Arietta/  
Zanzibar Series

Location Konum  
Masko&Modoko Showrooms, İstanbul

Architecture Mimari  
Loda Design Team

Sector Sektör  
Furniture Mobilya

Completion Proje Tarihi  
2014-2017

Usage Area Kullanım Alanı  
400 m<sup>2</sup>

## VIRGINIA ANGUS STEAKHOUSE

Product Kullanılan Ürün  
Ladrillo Loft/Hormigon

Location Konum  
İstanbul

Architecture Mimari  
Sanat Yapı

Project Application Proje Uygulama  
Sanat Yapı

Sector Sektör  
Restaurant

Completion Proje Tarihi  
2017

Usage Area Kullanım Alanı  
520 m<sup>2</sup>

## NUN SCHOOLS

Product Kullanılan Ürün  
Picada Serie

Location Konum  
İstanbul

Project Application Proje Uygulama  
Kalyon Group

Sector Sektör  
Education Eğitim

Completion Proje Tarihi  
2014

Usage Area Kullanım Alanı  
330 m<sup>2</sup>



## ING BANK

Product Kullanılan Ürün  
Ladrillo Loft Serie

Location Konum  
All Turkey Türkiye Geneli

Architecture Mimari  
YalınTan&JeyanUlku Architects

Project Application Proje Uygulama  
DSIGN / S&S Architecture / AL-TUĞ  
Construction

Sector Sektör  
Banking&Finance Bankacılık&Finans

Completion Proje Tarihi  
2012-2018

Usage Area Kullanım Alanı  
Totally 60+ Branch 2.000 m<sup>2</sup>  
Toplam 60+ Şube 2.000 m<sup>2</sup>

# ADIDAS

**Product** Kullanılan Ürün  
Lascas Serie

**Location** Konum  
İstanbul

**Architecture** Mimari  
Adidas Design Team

**Project Application** Proje Uygulama  
Art Design Architecture

**Sector** Sektör  
Retail&Merchandising  
Perakende&Mağazacılık

**Completion** Proje Tarihi  
2014

**Usage Area** Kullanım Alanı  
200 m<sup>2</sup>





## SPORT IN STREET

**Product Kullanılan Ürün**  
Ladrillo Loft/Ruina Series

**Location Konum**  
İstanbul/Ankara/Eskişehir/İzmir

**Architecture Mimari**  
Ayhan Güneri Architects

**Project Application Proje Uygulama**  
Ayhan Güneri Architects

**Sector Sektör**  
Retail&Merchandising  
Perakende&Mağazacılık

**Completion Proje Tarihi**  
2014-2015

**Usage Area Kullanım Alanı**  
1.800 m<sup>2</sup>

## DESCRIPTION

Ladrillo Loft and Ruina were used on the surfaces to provide a motivating and courageous atmosphere at Sport in Street stores. The classic brick arrangement appearance of Ladrillo Loft increases the warmth and invitingness of the place, while the damaged concrete appearance creates a brave and futuristic perception of the place.

Ladrillo loff's classic brick appearance was used in a way to form a cascade with Blanca-colored panels to create the store's surface hierarchy. The focal points formed this way is covered with the innovative and bold look of Ruina, and thus created a very striking display surface for the products.

Created by Ayhan Güneri Architects, strong display units, ceiling plan design which provides the optimal lighting, walls and columns covered with Artstone panels were what defined the Sport in Street stores' identity.

## AÇIKLAMA

Sport in Street mağazalarının motive edici ve cesur atmosferini sağlamak için yüzeylerde Ladrillo Loft ve Ruina kullanıldı. Ladrillo Loft'un klasik tuğla örgü görünümü mekanın sıcaklığını ve davetkarlığını artırırken hasarlı betonarme görünümü ile Ruina, cesur ve fütüristik bir mekan algısı oluşturdu.

Ladrillo Loft'un klasik tuğla görünümü Blanca rengindeki panellerle kademe oluşturacak şekilde kullanılarak mağazanın yüzey hiyerarşisi kurgulandı. Oluşturulan odakların içi ise Ruina'nın yenilikçi ve cesur görünümü ile kaplanarak ürünler için oldukça dikkat çekici sergileme yüzeyleri yaratıldı.

Ayhan Güneri Mimarlık tarafından oluşturulan güçlü sergileme birimleri, optimal aydınlatmayı sağlayan tavan planı tasarımı, Artstone paneller ile kaplanan kolon ve duvarlar ile Sport in Street mağazalarının kimliği tanımlandı.



## SİNPAŞ HOLDİNG

Product Kullanılan Ürün  
Amazon Serie

Location Konum  
İstanbul

Architecture Mimari  
Sinpaş Design Team

Project Application Proje Uygulama  
Sinpaş GYO

Sector Sektör  
Real Estate Development  
İnşaat&Gayrimenkul

Completion Proje Tarihi  
2014

Usage Area Kullanım Alanı  
470 m<sup>2</sup>

Information Bilgilendirme  
Our products were used in Sinpaş GYO's  
Acıbadem Akasya Residence, Lagün Houses  
Social Facilities and Sinpaş Aydos Country  
projects.  
Sinpaş GYO bünyesinde Acıbadem Akasya  
Residence - Lagün Evler Sosyal Tesisleri -  
Sinpaş Aydos Country projelerinde  
ürünlerimiz kullanılmıştır.







## MIVARA LUXURY RESORT&SPA

**Product Kullanılan Ürün**  
Ladrillo Series

**Location Konum**  
Bodrum/Muğla

**Architecture Mimari**  
Profit - Neşet Güne

**Project Application Proje Uygulama**  
İsmail Çelik Construction

**Sector Sektör**  
Tourism&Hotel Tourism&Otelcilik

**Completion Proje Tarihi**  
2013

**Usage Area Kullanım Alanı**  
1.800 m<sup>2</sup>



”

While creating the interior architecture concept of Mivara, we have inspired from the blue of the Mediterranean and the famous white houses of Bodrum. We have been focused on natural products as building materials throughout the spaces. We used calming and soothing pastel shades. We aimed to make this color scale which carries the warmth of Mediterranean spirit, become influential in all surfaces. We have created interior designs that focus on the Mediterranean landscape in the windows for visitors who are accomodating. For this reason, especially on the walls, we stayed away from ambitious materials and exaggerated architectural movements. We decided that Artstone's white brick-textured panels would be a great solution for wall surfaces, and we used them in almost all rooms of the hotel and on some wall surfaces of the residences.

My design team and I love and prefer to use natural textured materials in our projects. Due to technical or budgetary constraints, these requests may be interrupted from time to time. That's when an almost limitless range of Artstone's options, which are very similar to nature, comes in an allow us to somewhat please our passion towards natural products.

Neşet Güne  
PROFİT NEŞET GÜNE

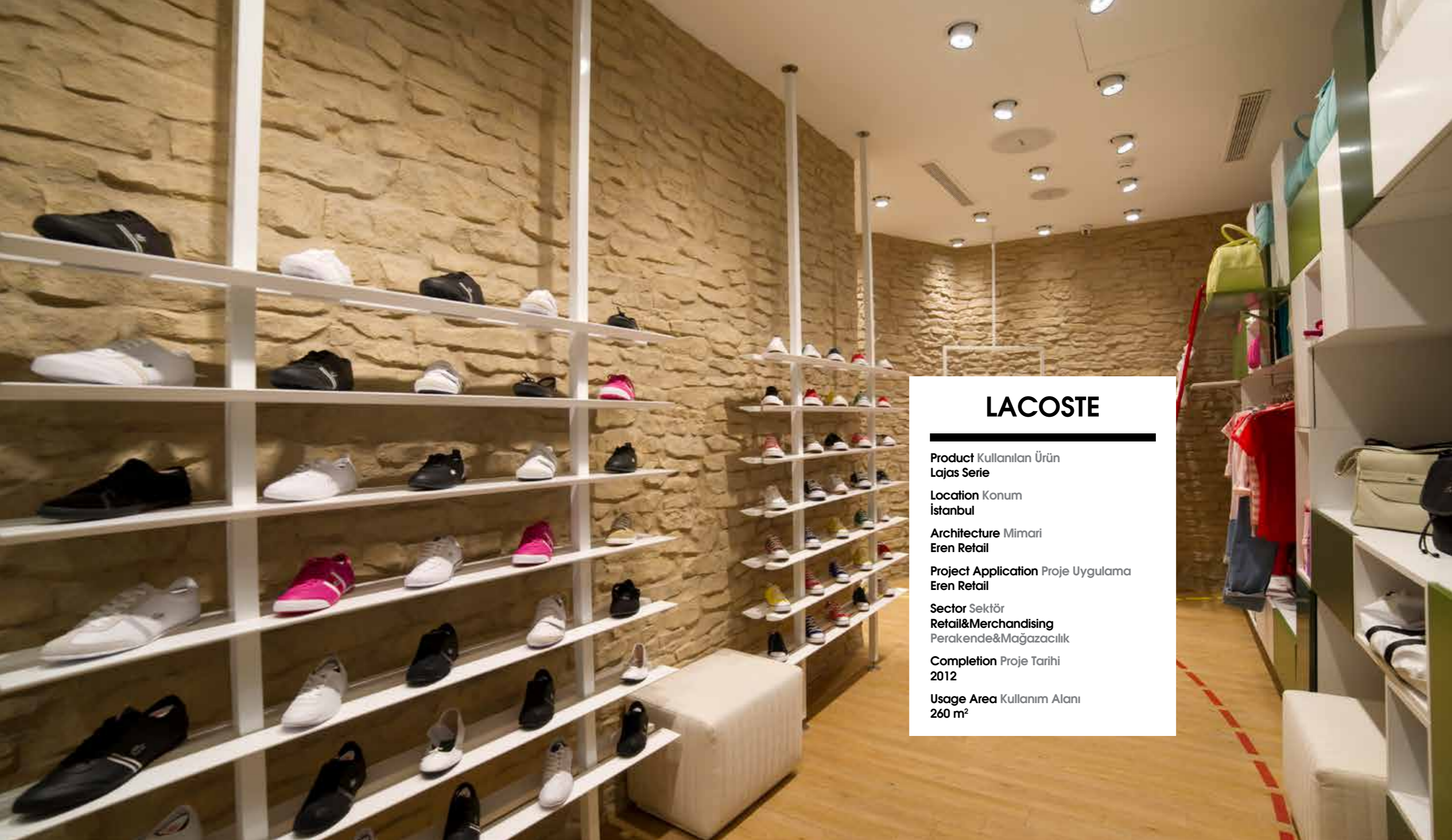
”

Mivaranın iç mimari konseptini yaratırken Akdeniz'in mavisinden, Bodrum'un meşhur beyaz evlerinden ilham aldık. Mekanların tamamında yapı malzemesi olarak doğal ürünlere yöneldik. Dinlendirici ve huzur veren pastel renk tonlarını kullandık. Akdeniz ruhunun sıcaklığını taşıyan bu renk skalasının tüm döşemelerde ve perdeliklerde de aynı şekilde kendini hissettirmesini amaçladık. Konaklama alanlarını kullanacak ziyaretçiler için pencerelerdeki Akdeniz manzarasına odaklanan iç mekan tasarımları yarattık. Bu sebepten dolayı da özellikle duvarlarda iddialı malzemelerden ve abartılı mimari hareketlerden uzak durmaya çalıştık. Artstone'un beyaz renkteki tuğla dokulu panellerinin kendine has sade çekiciliğinin duvar yüzeyler için müthiş bir çözüm olacağına karar verip, otelin neredeyse tüm mekanlarında ve konutların bir kısım duvar yüzeylerinde kullanmıştık.

Ben ve tasarım ekibim doğal dokulu malzemeleri projelerimizde kullanmayı çok seviyor ve tercih ediyoruz. Teknik olarak ya da bütçesel sınırlamalardan dolayı zaman zaman bu isteklerimiz sekteye uğrayabiliyor. İşte o zaman Artstone'nun aslına çok benzeyen neredeyse sınırsız sayıdaki seçenekleri devreye giriyor ve belli ölçülerde doğala olan tutkumuzu tatmin etmemizi sağlıyor.

Neşet Güne  
PROFİT NEŞET GÜNE





## LACOSTE

**Product Kullanılan Ürün**  
Lajas Serie

**Location Konum**  
İstanbul

**Architecture Mimari**  
Eren Retail

**Project Application Proje Uygulama**  
Eren Retail

**Sector Sektör**  
Retail&Merchandising  
Perakende&Mağazacılık

**Completion Proje Tarihi**  
2012

**Usage Area Kullanım Alanı**  
260 m<sup>2</sup>



## HOLIDAY INN

**Product Kullanılan Ürün**  
Ladrillo Vintage/Ladrillo Perforado/  
Hormigon Vintage Series

**Location Konum**  
İstanbul

**Project Application Proje Uygulama**  
Çakmak Yapı

**Sector Sektör**  
Tourism&Hotel Turizm&Otelcilik

**Completion Proje Tarihi**  
2016

**Usage Area Kullanım Alanı**  
440 m<sup>2</sup>



## DESCRIPTION

Holiday Inn is one of the hotels that make a difference in the region with its interior design in tourism&hotel management sector. The interior, which shows its elegance from the moment it is stepped through the door, displays a comfortable and friendly architectural style that draws visitors into the hotel as they proceed the units around the hotel.

Preferred on the surfaces of the reception, Ladrillo Vintage creates a warm welcoming area with a nostalgic brick arrangement and the elegance of white color. With the brick wall look that appears behind the fallen-off concrete particles in various parts of the hotel, Hormigon Vintage creates surfaces that lived and have their own story. Another preferred artstone product in the hotel is Ladrillo Perforado, which gives life to the surfaces with a harmony, where the old-time perforated bricks and smooth-form bricks are used together.

## AÇIKLAMA

Holiday Inn, turizm&otelcilik sektöründe iç mekan tasarımı ile bölgede fark yaratan oteller arasında yer alıyor. Kapısından adım atıldığı andan itibaren zarafetini sergileyen iç mekan, otel genelindeki birimlere ilerledikçe ziyaretçileri içine çeken konforlu ve samimi bir mimari üslup sergiliyor.

Resepsiyon kısmının yüzeylerinde tercih edilen Ladrillo Vintage, nostaljik bir tuğla örgüsü ve beyazın zarafetiyle birlikte samimi bir karşılama alanı yaratıyor. Otelin çeşitli bölümlerinde dökülmüş beton parçalarının arkasında beliren tuğla duvar görünümü ile Hormigon Vintage, kendi hikayesi olan yaşamış yüzeyler oluşturuyor. Otelde tercih edilen bir diğer Artstone ürünü Ladrillo Perforado ise eski zamanların delikli tuğlaları ile düzgün formdaki tuğlaların birlikte kullanıldığı bir harmoni ile yüzeylere hayat veriyor.



## SEBA

**Product Kullanılan Ürün**  
Zanzibar/Amazon/Hormigon Series

**Location Konum**  
İstanbul

**Architecture Mimari**  
Koray Yavuzer Architects

**Project Application Proje Uygulama**  
Seba Construction

**Sector Sektör**  
Construction&Tourism&Services  
İnşaat&Turizm&Hizmet

**Completion Proje Tarihi**  
2017

**Usage Area Kullanım Alanı**  
440 m<sup>2</sup>



”

Office design is one of the factors that directly affect employee productivity. In this direction, we discussed the design elements in every area from meeting rooms to management rooms, wet volumes to circulation areas in the Seba İnşaat Office.

With green elements, lighting and Artstone's innovative wall panels, we aimed to maintain the architectural integrity of the office by keeping the design language in balance in the splendid reception area and the rest of the Office.

We have fully strengthened the biophilic design understanding that we wanted to achieve throughout the office with the use of Artstone products that we preferred on the surfaces with natural materials such as glass, marble, wood in the concept that we have created with the design approach which is based on the worker psychology.

Koray Yavuzer  
KORAY YAVUZER ARCHITECTS

”

Ofis tasarımı çalışanların verimini doğrudan etkileyen faktörlerden biridir. Seba İnşaat Ofisi'nde bu doğrultuda, toplantı odasından, yönetim odalarına, ıslak hacimlerden sirkülasyon alanlarına kadar her mahalde tasarımsal unsurları en ince ayrıntıları ile ele aldık.

Yeşil unsurlar, ışıklandırma ve Artstone yenilikçi duvar panelleri ile elde ettiğimiz görkemli resepsiyon alanındaki tasarım dilini, ofisin kalan kısımlarına da dengeli olarak taşıyarak ofisin mimari bütünlüğünü sağlamayı hedefledik.

Çalışan psikolojisinin temele alındığı tasarım anlayışıyla oluşturduğumuz konseptte cam, mermer, ahşap gibi doğal malzemelerin kullanımı ile ofis genelinde elde etmek istediğimiz biyofilik tasarım anlayışını, yüzeylerde tercih ettiğimiz Artstone ürünleriyle tam anlamıyla pekiştirdik.

Koray Yavuzer  
KORAY YAVUZER MİMARLIK



## GÜNAYDIN

**Product Kullanılan Ürün**  
Wood Barbados/Mayon Series

**Architecture Mimari**  
d.ream Design Team

**Project Application Proje Uygulama**  
Yoo Architecture

**Sector Sektör**  
Restaurant

**Completion Proje Tarihi**  
2011-2017

**Usage Area Kullanım Alanı**  
Totally 7 Branch 880 m<sup>2</sup>  
Toplam 7 Şube 880 m<sup>2</sup>



## KITCHENETTE

Product Kullanılan Ürün  
Ladrillo Loft Serie

Location Konum  
İstanbul

Architecture Mimari  
d.ream Design Team

Project Application Proje Uygulama  
Urban Architects

Sector Sektör  
Cafe&Restaurant

Completion Proje Tarihi  
2016

Usage Area Kullanım Alanı  
180 m<sup>2</sup>



## LASSA & BRIDGESTONE

**Product** Kullanılan Ürün  
Hormigon Plus Serie

**Location** Konum  
İstanbul/Ankara

**Architecture** Mimari  
I-AM İstanbul

**Project Application** Proje Uygulama  
I-AM İstanbul

**Sector** Sektör  
Tyre Manufacturing&Services  
Lastik Üretim&Servis

**Completion** Proje Tarihi  
2014

**Usage Area** Kullanım Alanı  
560 m<sup>2</sup>

## DESCRIPTION

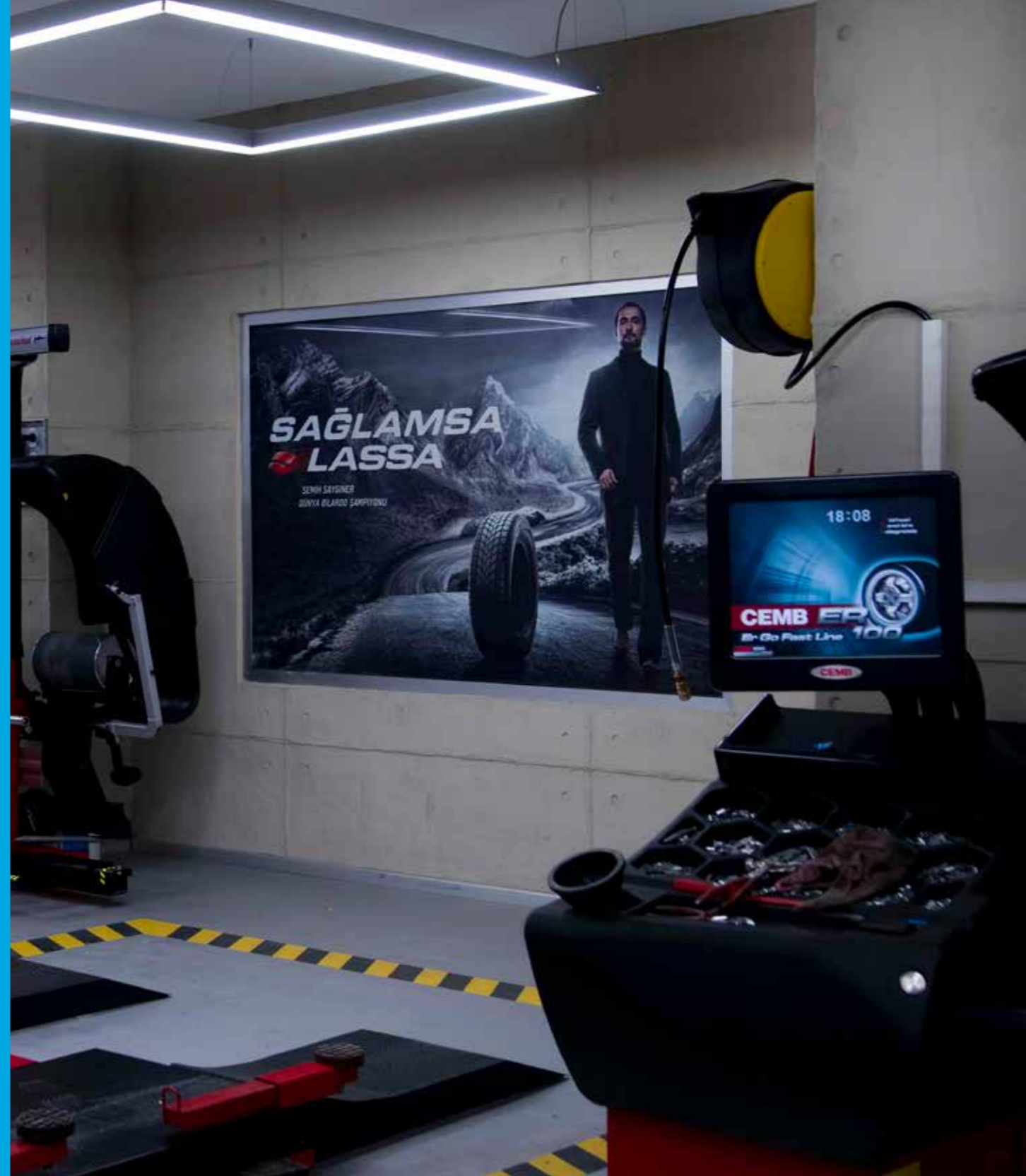
Artstone products were used on the surfaces of the production facilities in Istanbul and Ankara of Lassa, Turkey's largest tyre brand, and Bridgestone which combines the experience of producing tires in conformity with the road conditions of 150 different countries around the world.

Material selection and circulation design in plants aims to provide efficiency and comfort in production. Unconcealed ceiling connections of the rectangular formed LED lightings, reinforced the brutalist style of the place created by the I-AM Istanbul team. The surfaces covered with the appearance of Hormigon plus, which gives a feeling of perfect robustness, have turned into designs that give a sense of confidence in production venues.

## AÇIKLAMA

Dünyada 150 farklı ülkenin yol şartlarına uygun lastik üretebilme deneyimini birleştiren Bridgestone ve Türkiye'nin en büyük lastik markası Lassa'nın İstanbul ve Ankara'daki üretim tesislerinin yüzeylerinde Artstone ürünleri kullanıldı.

Tesislerdeki malzeme seçimleri ve sirkülasyon kurgusu üretimde verimi ve konforu sağlamayı hedefledi. Tavan bağlantıları gizlenmeyen dikdörtgen formdaki LED aydınlatmalar, mekanın I AM İstanbul ekibi tarafından oluşturulan brütalist üslubunu pekiştirdi. Hormigon Plus'ın çelik kalıp ile imal edilmiş kusursuz sağlamlık hissi yaşatan görüntüsü ile kaplanan yüzeyler, üretim mekanlarında güven duygusu veren tasarımlara dönüştü.





## GÜRKAN ŞEF STEAKHOUSE

Product Kullanılan Ürün  
Sillarejo/Amazon/Ladrillo Loft/  
Ladrillo Vintage Series

Location Konum  
Nişantaşı&Etiler, İstanbul

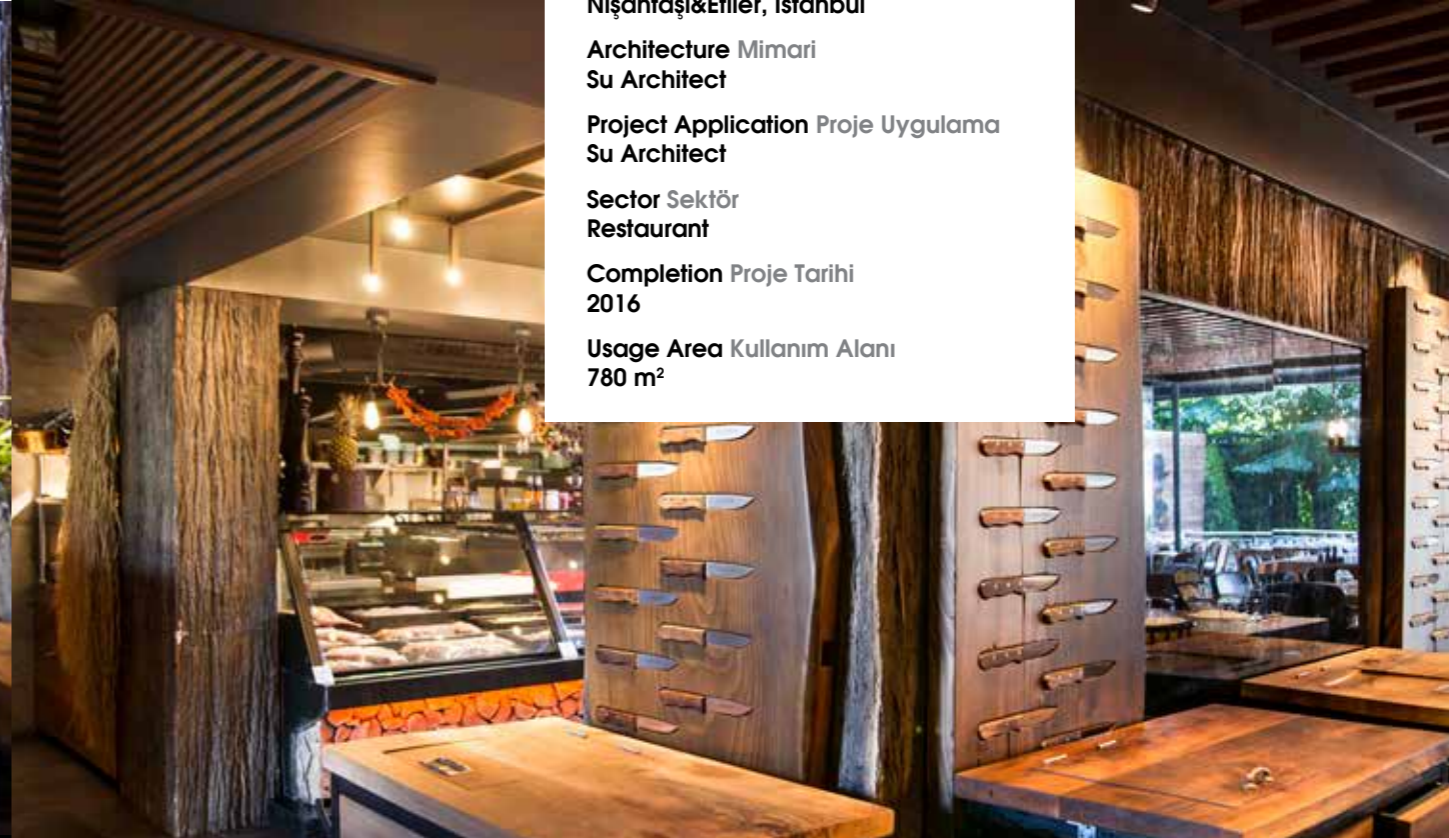
Architecture Mimari  
Su Architect

Project Application Proje Uygulama  
Su Architect

Sector Sektör  
Restaurant

Completion Proje Tarihi  
2016

Usage Area Kullanım Alanı  
780 m<sup>2</sup>



## S&S MOTORS

**Product Kullanılan Ürün**  
Hormigon Plus Serie

**Location Konum**  
İstanbul

**Architecture Mimari**  
BLG Architect

**Project Application Proje Uygulama**  
BLG Architect

**Sector Sektör**  
Automotive Otomobil

**Completion Proje Tarihi**  
2012

**Usage Area Kullanım Alanı**  
280 m<sup>2</sup>



## BAMBI STORE

Product Kullanılan Ürün  
Hormigon Serie

Architecture Mimari  
Burak Ünlü Architects

Project Application Proje Uygulama  
Burak Ünlü Architects

Sector Sektör  
Retail&Merchandising  
Perakende&Mağazacılık

Completion Proje Tarihi  
2013-2018

Usage Area Kullanım Alanı  
Totally 67 Branch 3.100 m<sup>2</sup>  
Toplam 67 Şube 3.100 m<sup>2</sup>





## MACROCENTER

**Product Kullanılan Ürün**  
Ruina/Zanzibar Series

**Location Konum**  
İstanbul

**Architecture Mimari**  
Gravity Design Consultancy

**Project Application Proje Uygulama**  
Gravity Design Consultancy

**Sector Sektör**  
Supermarket

**Completion Proje Tarihi**  
2018

**Usage Area Kullanım Alanı**  
200 m<sup>2</sup>



## EMİRGAN SÜTİŞ

**Product Kullanılan Ürün**  
Lastra Serie

**Location Konum**  
İstanbul

**Architecture Mimari**  
Holl Architecture

**Project Application Proje Uygulama**  
Holl Architecture

**Sector Sektör**  
Cafe&Restaurant

**Completion Proje Tarihi**  
2017

**Usage Area Kullanım Alanı**  
160 m<sup>2</sup>





## CAFFÉ NERO

Product Kullanılan Ürün  
Grenier/Arietta/Zanzibar Series

Location Konum  
İstanbul

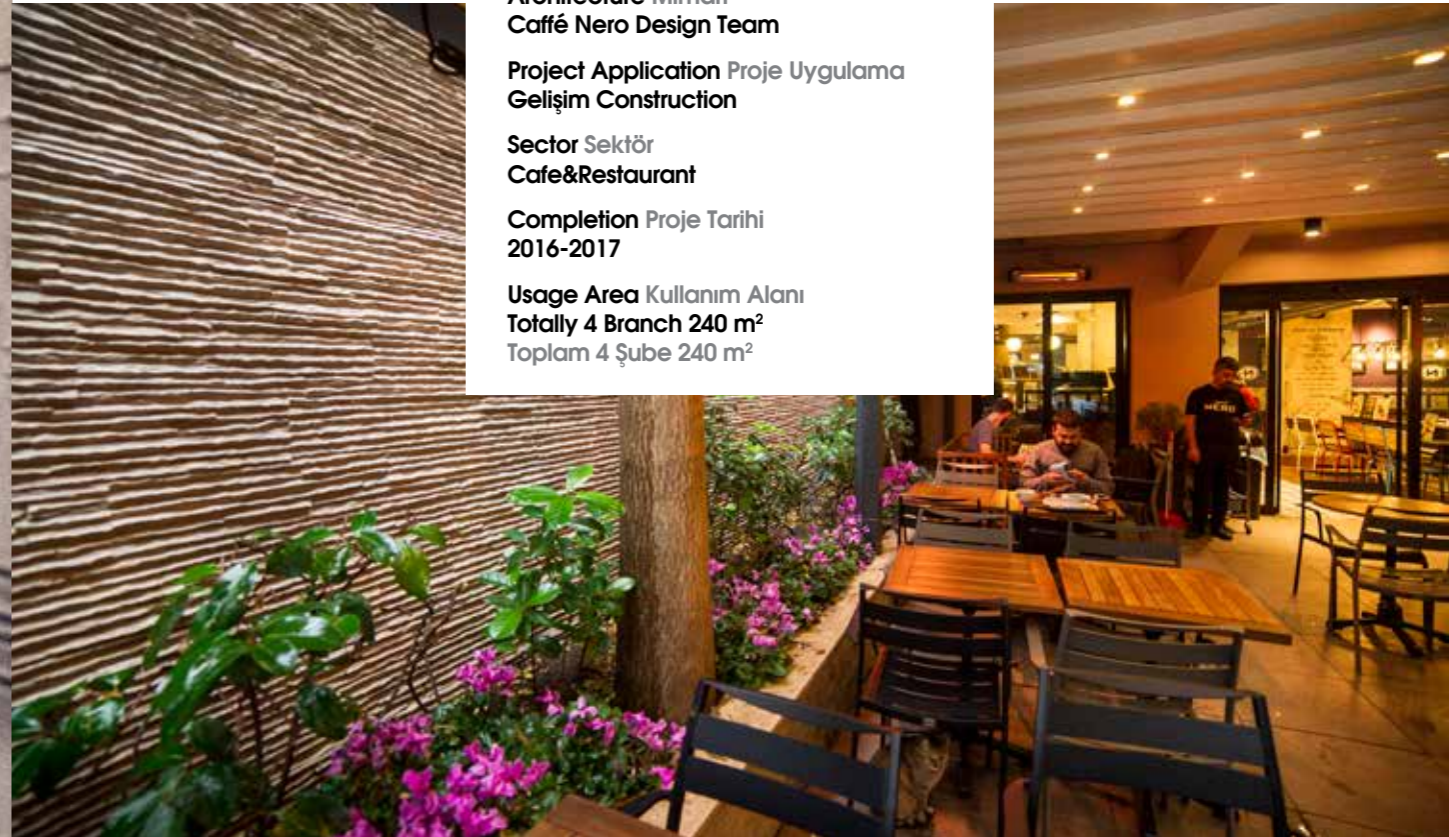
Architecture Mimari  
Caffé Nero Design Team

Project Application Proje Uygulama  
Gelişim Construction

Sector Sektör  
Cafe&Restaurant

Completion Proje Tarihi  
2016-2017

Usage Area Kullanım Alanı  
Totally 4 Branch 240 m<sup>2</sup>  
Toplam 4 Şube 240 m<sup>2</sup>



## FIGÜR CONGRESS

**Product Kullanılan Ürün**  
Ladrillo/Ruina/Hormigon Plus Oxido/  
Amazon Series

**Location Konum**  
İstanbul

**Architecture Mimari**  
DK Design

**Project Application Proje Uygulama**  
DK Design

**Sector Sektör**  
Congress Tourism&Organization  
Kongre Turizmi&Organizasyon

**Completion Proje Tarihi**  
2014

**Usage Area Kullanım Alanı**  
570 m<sup>2</sup>



”

The inspiration for this venue comes from historical and traditional aesthetic memories without imitation but adaptation with technology. The combination of all contemporary materials supporting the technical elements could match with the antique furnitures and other decorative objects with harmony.

The balance of antiques and industrial elements like lightings and air ducts used along with Artston wall panels, give the space an artistic impression that also provide a joyful workspace.

Kenan Özcan  
DK DESIGN

”

Bu mekândaki ilham kaynağı tarihi ve geleneksel estetik anlayışı taklit etmeden, teknoloji ile günümüze adapte etme düşüncesinden gelmektedir. Modern materyaller ile antika mobilya ve objelerin harmoni içindeki birleşimi, göze çarpan en belirgin tasarım unsurudur.

Artstone duvar panellerinin havalandırma kanalları, aydınlatma elemanları gibi endüstriyel elemanlar ve antika objeler ile bir arada kullanılmasıyla oluşturulan denge ile; mekâna artistik bir etki katılmış ve eğlenceli bir çalışma ortamı yaratılmıştır.

Kenan Özcan  
DK TASARIM





## MOOI SPORTS CLUB

Product Kullanılan Ürün  
Hormigon Plus Oxido/Tornillo Oxido/  
Wood Barbados

Location Konum  
İstanbul

Architecture Mimari  
Kenan Özcan Interior Design

Project Application Proje Uygulama  
Kenan Özcan Interior Design

Sector Sektör  
Sports&Health Spor&Sağlık

Completion Proje Tarihi  
2012

Usage Area Kullanım Alanı  
640 m<sup>2</sup>



## POINT HOTEL

Product Kullanılan Ürün  
Hormigon Plus/Hormigon/Ladrillo/Picada

Location Konum  
İstanbul

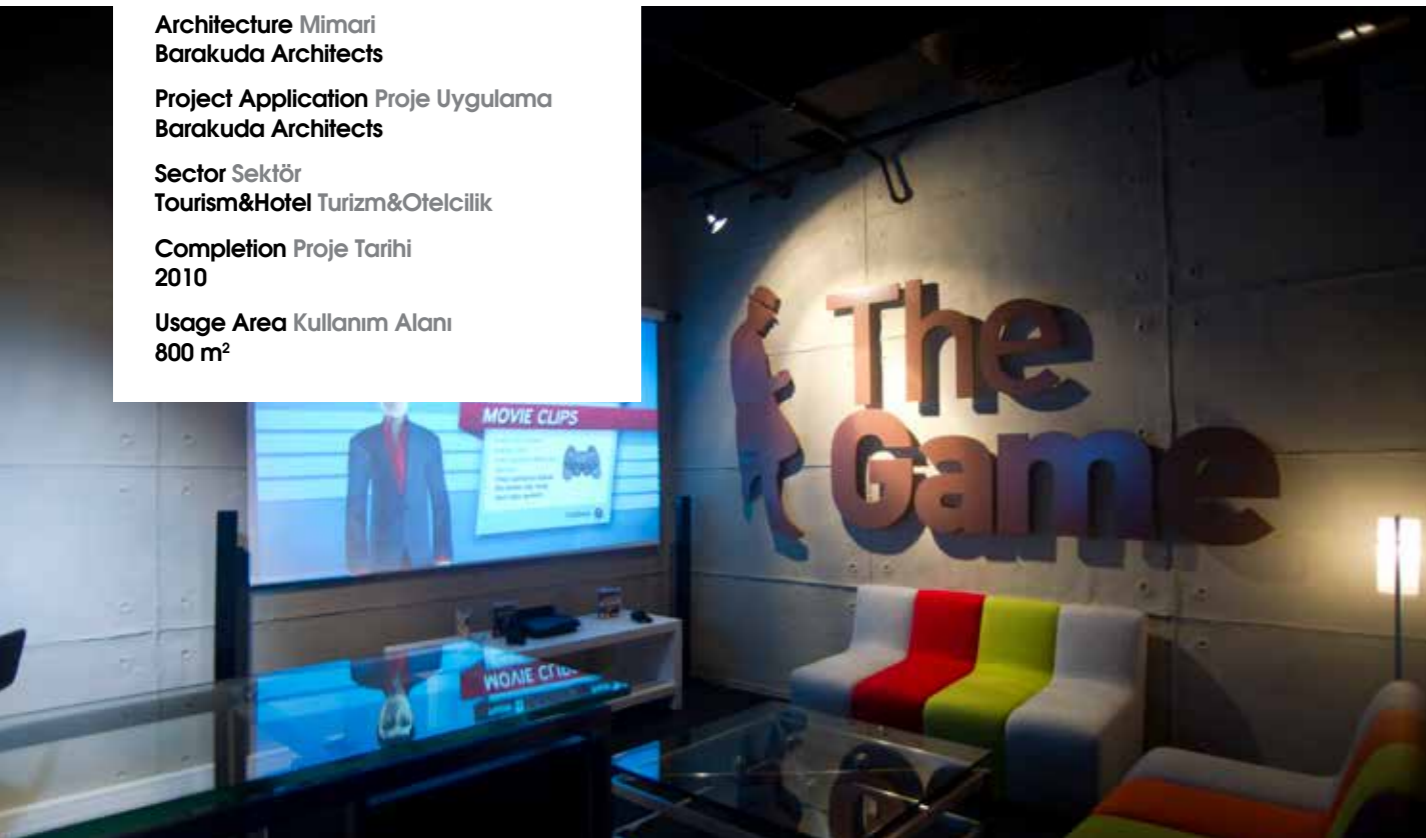
Architecture Mimari  
Barakuda Architects

Project Application Proje Uygulama  
Barakuda Architects

Sector Sektör  
Tourism&Hotel Turizm&Otelcilik

Completion Proje Tarihi  
2010

Usage Area Kullanım Alanı  
800 m<sup>2</sup>





## STARBUCKS

Product Kullanılan Ürün  
Lascas/Labranza

Location Konum  
İstanbul

Architecture Mimari  
Shaya Group Design Team

Project Application Proje Uygulama  
Manco+Hadi Architects

Sector Sektör  
Cafe&Restaurant

Completion Proje Tarihi  
2010-2012

Usage Area Kullanım Alanı  
440 m<sup>2</sup>

## EGE YAPI BATIŞEHİR

Product Kullanılan Ürün  
Ladrillo Vintage Serie

Location Konum  
İstanbul

Architecture Mimari  
Ege Yapı

Project Application Proje Uygulama  
AFG Construction

Sector Sektör  
Tourism&Hotel Turizm&Otelcilik

Completion Proje Tarihi  
2015

Usage Area Kullanım Alanı  
360 m<sup>2</sup>

## DESCRIPTION

Ladrillo Vintage, one of the Artstone brick series products, was used in the 360sqm surface area of the prestigious mixed project in Istanbul.

Ladrillo Vintage, a special decorative product that meets the changing demands and expectations of the users from a multicultural and international perspective, gave life to Batışehir's surfaces with nostalgic effects. The structural system consisting of exposed post-and-beam structure and steel lintels had been connected together with Ladrillo Vintage covered walls and has become a part of the design. In the indoor pool section, natural light filtered from the glass façade to the interior is brought together with brick-like panels of Artstone and surface designs that are thought in every direction were created.

## AÇIKLAMA

İstanbul'da yer alan prestijli karma projede Artstone Tuğla serisi ürünlerinden Ladrillo Vintage kullanıldı.

Kullanıcıların değişen istek ve beklentilerini çok kültürlü ve uluslararası bir bakış açısıyla karşılayan özel bir dekoratif ürün olan Ladrillo Vintage, Batışehir'in yüzeylerine nostaljik efektler ile hayat verdi. Projede yer alan sosyal tesisin belirgin kolon-kiriş sistemi ve çelik lentolardan oluşan taşıyıcı strüktürün parçaları Ladrillo Vintage kaplı duvarlar ile birleştirilerek tasarımın bir parçası haline getirildi. Kapalı havuz bölümünde ise cam cephe'den iç mekana süzülen doğal ışık Artstone tuğla görünümlü panellerle buluşturularak, her yönden düşünülmüş yüzey tasarımları oluşturuldu.







## BISTRO CABANA

Product Kullanılan Ürün  
Ladrillo Loft/Hormigon Loft Series

Location Konum  
İstanbul

Architecture Mimari  
Ali Türker Design

Project Application Proje Uygulama  
Ali Türker Design

Sector Sektör  
Cafe&Restaurant

Completion Proje Tarihi  
2012

Usage Area Kullanım Alanı  
770 m<sup>2</sup>





## ALLERGAN TURKEY

Product Kullanılan Ürün  
Hormigon Serie

Location Konum  
İstanbul

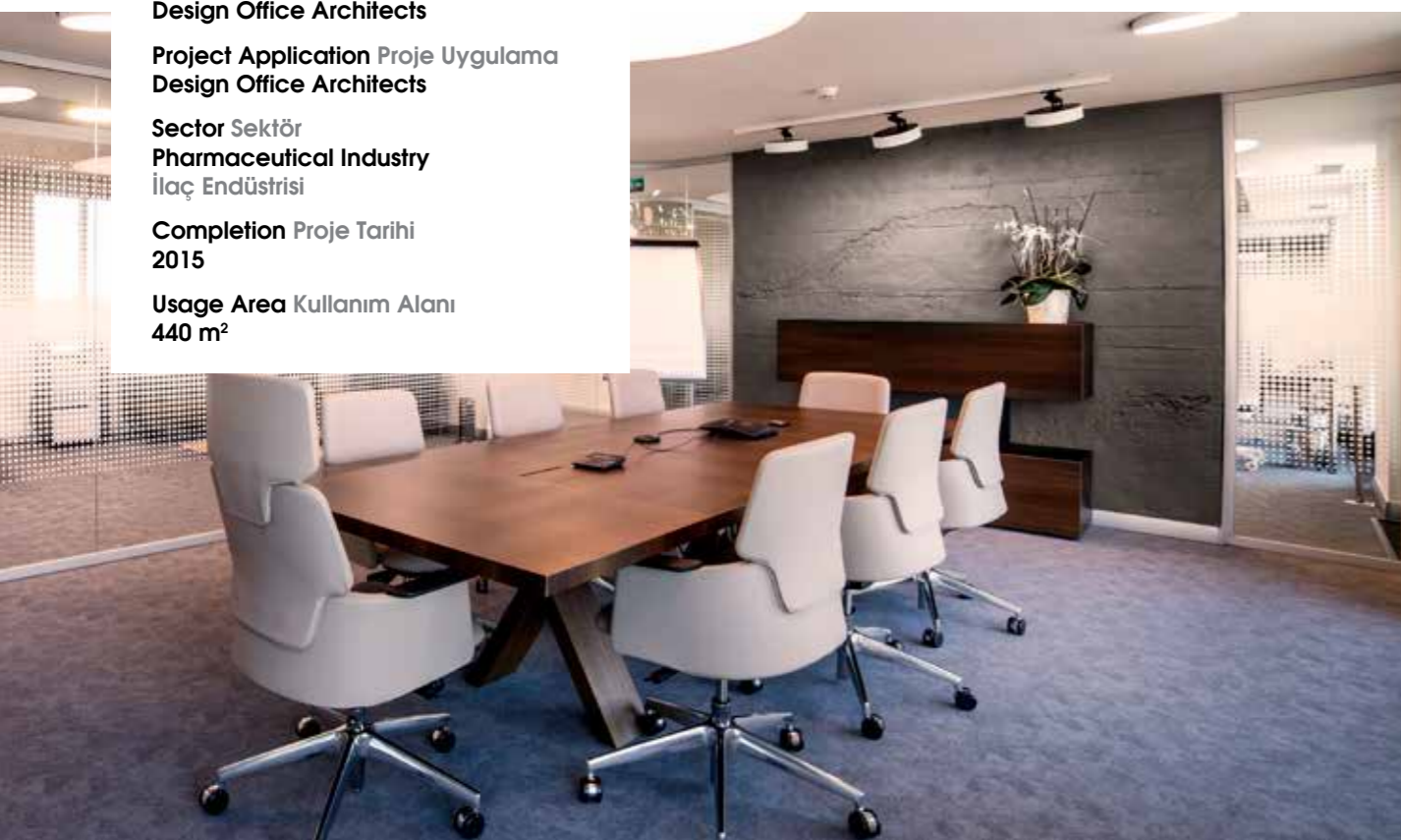
Architecture Mimari  
Design Office Architects

Project Application Proje Uygulama  
Design Office Architects

Sector Sektör  
Pharmaceutical Industry  
İlaç Endüstrisi

Completion Proje Tarihi  
2015

Usage Area Kullanım Alanı  
440 m<sup>2</sup>





## DESCRIPTION

Offering high standards in Turkey's business and city hotels, The Green Park has settled in the heart of the capital with its hotel opened in Çukurambar/Çankaya, one of Ankara's most prestigious districts.

In the project designed by Mask Architectural Office, Ladrillo Vintage, representation of the nostalgic knitted brick technique, Lascas, which carries the elegance of the rarely found quartz stone, Zanzibar, which creates futuristic and innovative perceptions and Hormigon, which presents the industrial image exposed concrete were preferred.

The place which has brutalist ceilings with its mechanical fittings exposed in control, has acquired an eclectic entirety with the brick and natural material appearance of Artstone panels. The hotel, in which modern and vintage looks created an aesthetic contrast, showed uniqueness among other examples of this typology. With the friendly and comfortable design created with the help of Artstone, the hospitable approach that a hotel needs to offer is also captured.

## AÇIKLAMA

Türkiye'nin iş ve şehir otelleri alanında yüksek standartlar sunan The Green Park, Ankara'nın en prestijli bölgelerinden Çukurambar/Çankaya'da açılan oteli ile başkentinde kalbine yerleşti.

Mask Mimari Ofisi tarafından tasarlanan projede Artstone ürünlerinden nostaljik örgü tuğla tekniğinin yansıması Ladrillo Vintage, doğada ender bulunan kuvars taşının zarafetini yüzeylere taşıyan Lascas, Fütüristik ve inovatif algılar oluşturan Zanzibar ve brüt betonun endüstriyel imajını sunan Hormigon tercih edildi.

Mekanik aksamın kontrollü biçimde sergilendiği brütalist tarzda tavanlara sahip mekan, Artstone panellerinin tuğla ve doğal malzeme görünümlü yüzeyleri ile eklettik bir bütüne sahip oldu. Modern ve vintage görünümlerle estetik bir kontrast oluşturulan otel, bu tipolojinin klişe tasarımlarından farklılık gösterdi. Artstone ürünlerinin kullanımıyla yaratılan samimi ve rahat mekan tasarımında, bir otelin sunması gereken misafirperver yaklaşım da yakalanmış oldu.

## THE GREEN PARK HOTELS&RESORTS

**Product Kullanılan Ürün**  
Ladrillo Vintage/Lascas/Zanzibar/  
Hormigon Series

**Location Konum**  
İstanbul/Ankara/İzmit

**Architecture Mimari**  
Mask Architects

**Project Application Proje Uygulama**  
Mask Architects

**Sector Sektör**  
Tourism&Hotel Turizm&Otelcilik

**Completion Proje Tarihi**  
The GreenPark Kartepe - 2011  
The GreenPark Ankara - 2014  
The GreenPark Taksim - 2015

**Usage Area Kullanım Alanı**  
1.200 m<sup>2</sup>

# JOHNSON & JOHNSON TURKEY

**Product Kullanılan Ürün**  
Ladrillo Series

**Location Konum**  
İstanbul

**Architecture Mimari**  
Ruşan Yazdanoğlu

**Project Application Proje Uygulama**  
Ruşan Yazdanoğlu

**Sector Sektör**  
Consumer Goods&Health  
Tüketim Ürünleri&Sağlık

**Completion Proje Tarihi**  
2014

**Usage Area Kullanım Alanı**  
230 m<sup>2</sup>

## İNÇİ STORE

**Product Kullanılan Ürün**  
Hormigon Series

**Location Konum**  
İstanbul

**Architecture Mimari**  
Apeks Architects

**Project Application Proje Uygulama**  
Apeks Architects

**Sector Sektör**  
Retail&Merchandising  
Perakende&Mağazacılık

**Completion Proje Tarihi**  
2013

**Usage Area Kullanım Alanı**  
500 m<sup>2</sup>

## ARZUM

**Product** Kullanılan Ürün  
Hormigon Plus Serie

**Location** Konum  
İstanbul

**Architecture** Mimari  
Habif Architects

**Project Application** Proje Uygulama  
Habif Architects

**Sector** Sektör  
Electrical Household Appliances  
Elektrikli Ev Aletleri

**Completion** Proje Tarihi  
2010

**Usage Area** Kullanım Alanı  
240 m<sup>2</sup>



## RAMADA HOTEL

**Product Kullanılan Ürün**  
Lascas Serie

**Location Konum**  
İzmit

**Project Application Proje Uygulama**  
Galaksi Inc.

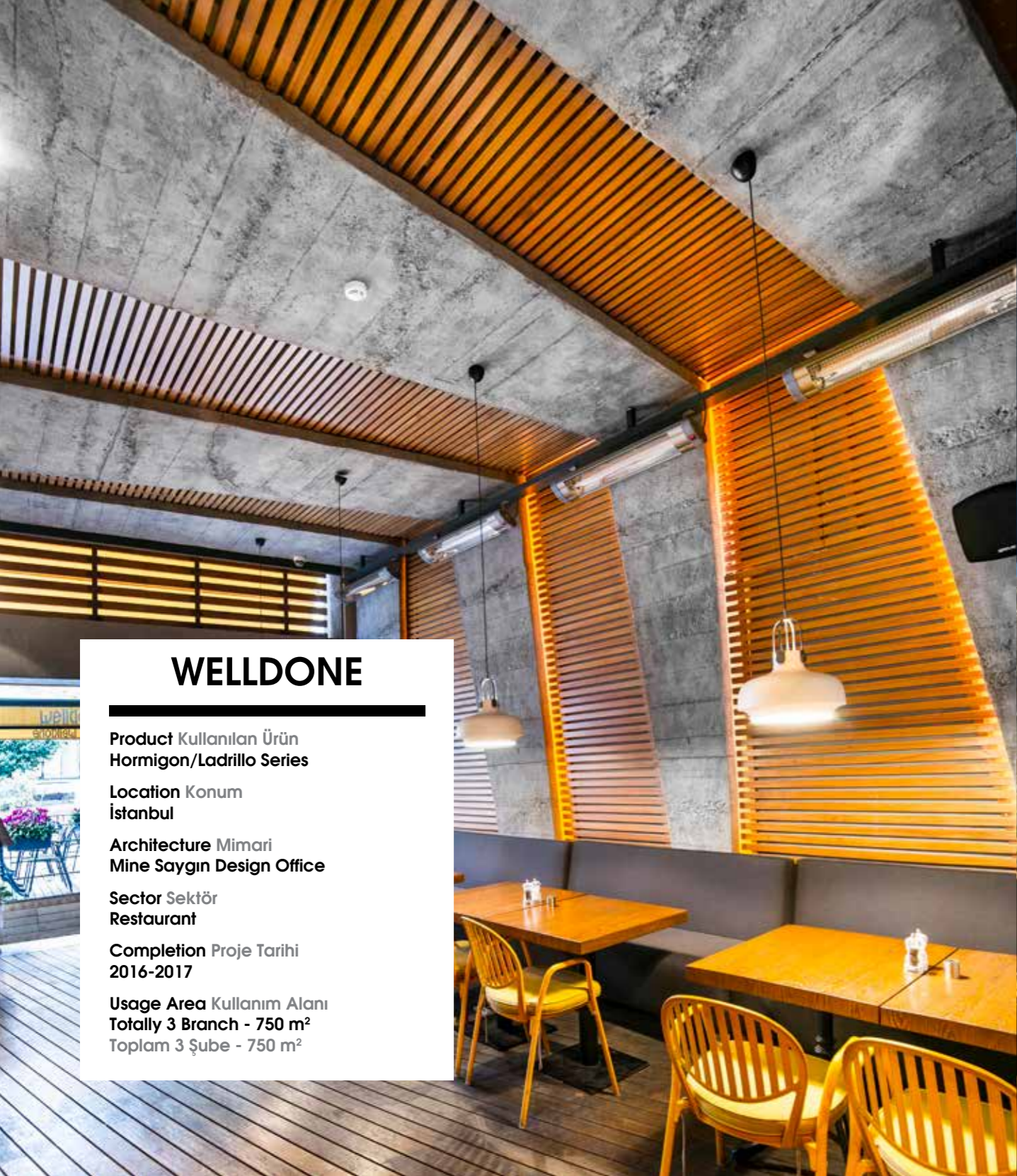
**Sector Sektör**  
Tourism&Hotel Turizm&Otelcilik

**Completion Proje Tarihi**  
2012

**Usage Area Kullanım Alanı**  
850 m<sup>2</sup>







## WELLDONE

Product Kullanılan Ürün  
Hormigon/Ladrillo Series

Location Konum  
İstanbul

Architecture Mimari  
Mine Saygın Design Office

Sector Sektör  
Restaurant

Completion Proje Tarihi  
2016-2017

Usage Area Kullanım Alanı  
Totally 3 Branch - 750 m<sup>2</sup>  
Toplam 3 Şube - 750 m<sup>2</sup>



## FARUK SARAÇ BOUTIQUE

Product Kullanılan Ürün  
Hormigon/Hormigon Loft/Epicure

Location Konum  
İstanbul

Architecture Mimari  
Studio Proline

Sector Sektör  
Ready to Wear & Boutique  
Hazır Giyim Butik

Completion Proje Tarihi  
2018

Usage Area Kullanım Alanı  
420 m<sup>2</sup>



## ARTSTONE CARES ABOUT ART ARTSTONE SANATA DEĞER VERİR



Within the scope of the "Dress Your Wall" themed event, eight artists met with the residents of the neighbourhood and the city through their work on Artstone wall panels.

"Dress Your Wall" temalı etkinlik kapsamında sekiz sanatçı, Artstone duvar panelleri üzerinde sergiledikleri çalışmalarını ile mahalle ve kent sakinleriyle bir araya geldi.

## DRESSYOURWALL BLOG

An audio-visual world where the latest architectural trends and examinations about wall design are present and updated as interviews, videos and blogs.

Tasarımsal içeriği ve konularıyla duvar algısı üzerine çeşitlendirmeler sunacak bir mecradır...



dressyourwall  
www.dressyourwall.net

# OUR REFERENCES

**A**  
AMAZON TURKEY  
A46 ORGANİZASYON  
ABDULLAH BURNAZ DESIGN  
ABDÜLKADİR ÖZCAN A.Ş.  
ACARBLU  
ACARLAR İNŞAAT  
ACIBADEM GRUBU  
ACUN ILCALI - ACUN MEDYA  
ADANA YÜZEVLER KEBAP  
ADOBE MİMARLIK  
AGT  
AGS MİMARLIK  
AĞAOĞLU GRUBU  
AJJNA ETİLER  
AKAR BETON  
AK-ASYA EVLERİ  
AKFEN  
AKKA INTERNATIONAL  
AKÖZBEKLER TEKSTİL  
AKS MİMARLIK  
ALAMETİFARİKA  
ALB MİMARLIK  
ALBAYRAK İNŞAAT  
ALİ TÜRKER DESIGN  
ALJ GROUP  
ALLERGAN TURKEY  
ALLMODE MOBİLYA  
ALMODO TEKSTİL  
ALSE GLOBAL  
ALTAN BİLİM MİMARLIK  
ALTINBAŞ JEWELLERY  
ALYON İNŞAAT  
AMBASSADOR HOTEL&SPA  
ANEL A.Ş.  
ARCO GLOBAL  
ARÇELİK  
ARDA TURAN  
AREL UNIVERSITY  
ARKETIP EVLERİ  
ARKKON İNŞAAT  
ARMANI RESIDANCE  
ARS YAPI  
ARTI FİLM  
ARTMİM MİMARLIK  
ARTON MİMARLIK  
ARTSTYLE MİMARLIK  
ARX DESIGN GROUP  
ARZUHAN DOĞAN YALÇINDAĞ  
ARZUM  
AŞC HUKUK  
ASLI BÖREK  
ATASAY JEWELLERY  
ATÖLYE 2A MİMARLIK  
AUTOBAN  
AXA SİGORTA  
AY YAPIM  
AYAKKABI DÜNYASI  
AYDIN TEKSTİL  
AYDIN UNIVERSITY  
AYTEMİZ PETROL

**B**  
BAGOZZA  
BAHÇEŞEHİR UNIVERSITY  
BAKIRKÜRE MİMARLIK  
BAMBİ AYAKKABI  
BARAKUDA MİMARLIK  
BATI İNŞAAT  
BATİK  
BAY İNŞAAT-MASLAK42  
BAYER TURKEY  
BAYKAN MODA / LOTUS JEANS  
BERKO İNŞAAT  
BEST KIDS  
BEYMEN  
BIG CHEFS  
BILKENT STATION  
BISTRO CABANA CAFE  
BİGET RESTAURANT  
BİGMAMMA 'S RESTAURANT  
BİLBAK BILKENT İNŞAAT  
BJK STORE  
BODRUM MİVERA HOTEL  
BOLCİ ÇİKOLATA  
BOLULU HASAN USTA  
BOMONTI EXTENSA  
BOON CAFE  
BORUSAN HOLDİNG  
BOSCH  
BOYDAK HOLDİNG  
(İSTİKBAL&BELLONA)  
BREWMARK  
BRİŞA  
(BRIDGESTONE&LASSA)  
BTA  
BTL REKLAM  
BURAK ÜNLÜ MİMARLIK  
BURGER HOUSE  
BURSA TİCARET BORSASI  
BUTEM A.Ş.  
BÜYÜKHANLI İNŞAAT  
BY KEPİ MOBİLYA

**C-Ç**  
C21  
CAFFÉ NERO  
CAKES&BAKES  
CAMP DAVID  
CARESSE RESORT BODRUM  
CARIBOU CAFE  
CARNAVALE  
CARREFOURSA  
CCS GRUP / BRUNSWICK  
CDR REKLAM  
CEMİL İPEKÇİ  
CENTRAL PALACE HOTEL  
COCA COLA TURKEY  
COSMO M.I.C.E  
CUMBA SELECTION  
ÇAKMAK YAPI  
ÇALIK DENİM  
ÇETİNKAYA MAĞAZALARI

**ÇİÇEK İZGARA**  
ÇİLEK MOBİLYA  
ÇUBUKLU VADİ EVLERİ  
CINEBOW  
CINEMA PINK  
CITY'S AVM  
CLASSİ MOBİLYA  
CRATOS HOTELS  
CREMERIA MILANO CAFE  
CROSS JEANS  
ÇAPA-MARKA

**D**  
D-MARİN BODRUM  
D.GYM ETİLER  
D.REAM  
D'ALİ TASARIM  
DANONE  
DANTELL  
DARA KIRMIZITOPRAK  
DARK MİMARLIK  
DARUŞSAFAKA  
DAS DAS  
DDF  
DEDEMAN BODRUM HOTEL  
DEKOLTE  
DEKOR'S  
DEKOREX MİMARLIK  
DEMET AKALIN&OKAN KURT  
DEN CAFE  
DENİMPA  
DENİZBANK  
DEPO FİLM  
DESIGN OFFICE  
DESPERADO  
DEVELİ RESTAURANT  
DIA HOLDİNG  
DIEM MİMARLIK  
DİMPA İNŞAAT  
DİNAMO FİLM  
DK TAŞARIM  
DOĞAN GRUBU  
DOĞTAŞ MOBİLYA  
DOĞUŞ GRUBU  
DOORS GROUP  
DORİDORCA TEKSTİL  
DOSSO DOSSI  
DOUWE EGBERTS CAFE  
DPİSTANBUL  
DR.LIGHT  
DREAM HİLL HOTEL  
DSİGN  
DUMANKAYA İNŞAAT

**E**  
EAT.STOP  
EBİL KUAFÖR  
ECA SEREL  
EFENDİ OTEL  
EFES PİLSEN  
EGE YAPI / BATIŞEHİR

**ELA TEKSTİL**  
ELEGAN YAPI  
ELİSSE AYAKKABI  
EMİRGAN SÜTİŞ  
EMRE BELÖZOĞLU  
ENDER SPOR  
ENERGY PETROL  
ENKAY GRUP  
ENTEPE MOBİLYA  
ERA YAPI  
ERDEM KIRAMER  
EREN HOLDİNG A.Ş.  
ERENUS MİMARLIK  
EROL SABANCI  
ERPİLİÇ  
ERUL DESIGN  
ESAT FIŞEK MİMARLIK  
ESİT  
ESRA KAZMİRCİ MİMARLIK  
EŞSE  
ETİ MİMARLIK  
EXPLOSION TEKSTİL  
EZAŞ

**F**  
FABRİKA  
FABRİKA FOTOĞRAFÇILIK  
FAGOLD JEWELLERY  
FAİK SÖNMEZ  
FARPLAS / FARAERO  
FARUK SARAÇ  
FATİH ALTAYLI  
FATİH KIRAL MOBİLYA  
FİGÜR CONGRESS  
FİLLİ BOYA  
FİMKA TEKSTİL  
FLATS IN İSTANBUL OTEL  
FOÇA RESTAURANT  
FOLKART  
FORD  
FOX TV  
FRANCO FONTANA JEWELLERY  
FRESKO TASARIM  
FULLA GİYİM

**G**  
GALVANNI  
GAMZE SAYGI MİMARLIK  
GANT  
GARDA SHOES  
GEOMİM  
GİLLETTE  
GODIVA  
GOLD BİLGİSAYAR  
GOOGLE  
GREENPARK HOTEL  
GUSTO REKLAM  
GÜBRETAŞ  
GÜNYAYDIN RESTAURANT  
GÜRKAN ŞEF

**H**  
HABAŞ  
HABİTAT  
HALİL ADACAN  
HARTFORD  
HASAN KALYONCU UNIVERSITY  
HASAN MİNGÜ MİMARLIK  
HASANOĞLU İNŞAAT  
HASKAN MÜHENDİSLİK  
HELLO KITTY WORLD  
HEM YAPI  
HERRY  
HİLTON TÜRKİYE  
HOLIDAY INN HOTELS  
HOME SWEET HOME  
HOMESTORE  
HUXO CAFE

**I-İ**  
I AM İSTANBUL  
İBİS HOTEL  
İCBC BANK  
İCS İNŞAAT  
İGA - İSTANBUL AIRPORT  
INDEX DESIGN GROUP  
İNG BANK  
İNTEGRA MÜHENDİSLİK  
İNTEMA  
İNTERTEK  
İTALDEKO  
İ.B.B  
İC İC TAŞ  
İÇK YAPI  
İÇTÜR A.Ş.  
İGLO MİMARLIK  
İHSAN KURUKAHVECİOĞLU  
İLBAK HOLDİNG  
İLKA PLASTİK  
İLTAY MİMARLIK  
İNCİ AYAKKABI  
İNOKSAN  
İŞKUR DENİM  
İSMAIL ÇELİK İNŞAAT

**J**  
JATOMI FITNESS  
JAYAN ÜLKÜ MİMARLIK  
JOHN RICARDO SHOES  
JOHNSON&JOHNSON TURKEY  
JOKER KIDS  
JUPİTER GROUP

**K**  
KADAYIFZADE  
KAFKAS  
KAİSER-WERFT  
KALA FİLM  
KALAMATA  
KALE ENDÜSTRİ HOLDİNG  
KALYON GROUP

**KAMEROĞLU İNŞAAT**  
KANAL D  
KARACA/KRC  
KARAGENÇ MİMARLIK  
KAŞİBEYAZ  
KAYIKHANE MODA  
KEKLİKOĞLU  
KEMER LIFE EVLERİ  
KEOPS MOBİLYA BODRUM  
KERİM ÇARMIKLI MİMARLIK  
KETEN İNŞAAT  
KIRÇIÇEĞİ RESTAURANT  
KİTCHENETTE  
KİLİM GROUP  
KİNESİS İNŞAAT  
KORAY İNŞAAT  
KORAY YAVUZER MİMARLIK  
KRAFT MİMARLIK  
KREATİF MİMARLIK  
KREON MİMARLIK  
KRN MİMARLIK  
KULİN İÇ MİMARİ

**L**  
LACOSTE  
LASAGRADA BY  
POLATDEMİR  
LAVAZZA CAFE  
LC WAIKIKI  
LEE COOPER  
LES BENJAMINS  
LEVENT VEZİROĞLU  
LEVI'S JEANS  
LEVINSON DERİ  
LİMONATA DOWNTOWN  
LİEBHERR  
LİLLE DESIGN  
LİNEADECOR  
LODA MOBİLYA

**M**  
M-OFİS MİMARLIK  
MADE BY CAT  
MADO  
MAHMUT ANLAR  
MAKİNE TAKİM A.Ş.  
MANOLYA PASTANELERİ  
MARDAN PALACE HOTEL  
MARET  
MARS ARCHITECTS  
MARTİ HOTELS  
MAVİ JEANS  
MEDICAL PARK HOSPITAL  
MEDICANA  
MEDİCARE A.Ş.  
MEDİPOL UNIVERSITY  
MEDUSA REKLAMCILIK  
MEGA RESIDANCE HOTEL

**MELEK TEXTİLE / XINT**  
MERCEDES-BENZ TÜRKİYE  
MERCEK MİMARLIK  
MERTTAŞ İNŞAAT  
METAL MARKET  
MIDPOINT  
MİM DESIGN  
MİM İNTERNİ DESIGN  
MİVARA HOTEL&SUİTES BODRUM  
MİDEK-MİNGÜ MİMARLIK  
MİNE SAYIN TASARIM  
MİSS POEM  
MONSANTO  
MONLAB DESIGN  
MONO MİMARLIK  
MOOI SPORTS CLUBBING  
MOODY'S CAFE  
MUDO CONCEPT  
MUSTAFA TONER  
MYMED MEDICAL  
MYPROJECT İNŞAAT

**N**  
NAMET  
NAMLİ GURME  
NAR HOTEL  
NEO GÖLPARK EVLERİ  
NEFESOGULLARI İNŞAAT  
NEZİH GURME  
NİDA İNŞAAT  
NİDYA HOTEL -  
GALATAPORT  
NOLTE KITCHEN  
NOVOTEL  
NUH'UN GEMİSİ HOTEL/KIBRIS  
NUPERA  
NURGÜL YEŞİLÇAY  
NUSR-ET BURGER  
NUSR-ET STEAKHOUSE

**O-Ö**  
OBAKÖY GAYRİMENKUL  
OTOKAR  
OTOPRATİK  
OVALI RESTAURANT  
ÖZER+TULGAN MİMARLIK  
ÖZGÖRKEY GROUP  
ÖZGÜR MASUR  
ÖZGÜR ŞEF  
ÖZSÜT  
ÖZTİRYAKİLER

**P**  
P-ARCH MİMARLIK  
P&G  
PALM WINGS KUŞADASI  
PALMİYE GÖLGE SİSTEMLERİ  
PANDORA CAFE  
PARK BRAVO

**PAŞABAHAÇE**  
PEBBLE DESIGN  
PEHLİVAN RESTAURANT  
PERLAVİSTA AVM  
PHARDİ MİMARLIK  
PINKAR KİMYA  
PLANET BOSPHORUS  
PLEON SPORTİVO CENTER  
PLUS MİMARLIK  
POINT HOTEL  
POINT HOTEL BARBAROS /  
THE GAME  
POLİMEKS İNŞAAT  
POLO GARAGE  
POLONEZ RESTAURANT  
PPR İSTANBUL  
PROJE Z MİMARLIK  
PUNTO CAFE

**R**  
RAMADA HOTELS  
REDSTAR  
REİNA  
RHIZOME MİMARLIK  
RIVIERA MAISON  
RIXOS GROUP  
ROCA KALE  
RODİ JEANS  
ROKA PASTANELERİ  
ROYAL MOTORS  
RÖNESANS İNŞAAT  
RUBİS DERİ

**S-Ş**  
S&S MİMARLIK  
S&S MOTORS  
SABATÜRK İNŞAAT  
SAHAN RESTAURANT  
SANAT DEKORASYON  
SANICA BANYO  
SAŞAFUR LEATHER  
SASSAFONO TEKSTİL  
SBK HOLDİNG  
SEBA İNŞAAT  
SEBA VİSTA EVLERİ  
SEL PROJE  
SELENIUM PANAROMA  
SELİNA KAZAZOĞLU  
SENSİLİNE LALELİ  
SERA GROUP  
SERAFİNA AKMERKEZ  
SERDAR ÖNAL  
SHAYA GROUP  
SHOW TV  
SİLA GENÇOĞLU  
SİKA YAPI KİMYASALLARI  
SİMİT SARAYI  
SİNPAŞ GYO  
SİSKA İNŞAAT

**SİSTEMA**  
SO DİZAYN  
SONOROUS  
SORTİE  
SOTHİS MİMARLIK  
SPACE MİMARLIK  
SPORT IN STREET  
STARBUCKS  
STUDIO PROLINE  
STUDIO13 MİMARLIK  
SULTANAHMET KÖFTECİSİ  
SUR BALIK  
SUSHİCO  
SYNERGY İNŞAAT OFİSİ

**T**  
TADINDA ANADOLU  
RESTAURANT  
TAŞSAN CİHAN İNŞAAT  
TAVUK DÜNYASI  
TAZLAR TARIM  
THECATWORK MİMARLIK  
THE FARM OF 38-30  
TCHIBO  
TEAM PROJECT  
TEKYOL PLUS  
TEN LİNGERİE  
TEPE GRUBU  
THANX MİMARLIK  
THY  
TICKERDAZE  
TİMS PRODUCTION  
TİKE RESTAURANT  
TONER MİMARLIK  
TORNADO DERİ  
TOROS TARIM  
TORUNLAR GYO  
TOYA İNŞAAT  
TRIMLINE  
TROYA HOTEL  
TURKCELL  
TÜRK TELEKOM  
TÜRK TUBORG  
TÜRMTANSAN  
TV8

**U-Ü**  
UFUK OKULLARI  
ULUS SAVOY EVLERİ  
ULUSOY HOLDİNG  
UNILEVER  
UNIVERSAL DEKORASYON

**V-W**  
VAKIFBANK  
VAKKO  
VAKKORAMA  
VATAN BİLGİSAYAR  
VESTEL

**VETRİNA**  
VETTÖRE MOBİLYA  
VIRGINIA ANGUS  
RESTAURANT  
VODAFONE TURKEY  
W COLLECTION  
WATERGARDEN AVM  
WELLDONE  
WYNDHAM GRAND HOTEL

**Y**  
YDA İNŞAAT  
YENİ TEKSTİL A.Ş.  
YEŞİM TEKSTİL  
YILMAZ ULUSOY A.Ş.  
YILPORT HOLDİNG  
YİMİTAŞ A.Ş.  
YKM  
YONCA SİRME MİMARLIK  
YOO MİMARLIK  
YURT KUMAŞ  
YURTBAŞ SERAMİK  
YUTAKA RESTAURANT  
YÜNİTAŞ A.Ş.  
YVES ROCHER

**Z**  
ZED  
ZİVELLA MOBİLYA  
ZİYLAN GROUP  
ZOOM CAFE  
ZOOM TPU  
ZOOM MİMARLIK

**#**  
3M TURKEY  
88 TASARIM  
89 MİMARLIK

[Thanks for choosing us...](#)

Bizi tercih ettiğiniz için teşekkürler...

All written and visual materials (articles, photographs, drawings, work photos and website codes) presented in this catalogue belong to Artstone Panel Systems JSC and its rightful owners. These content are protected by applicable intellectual property, copyright, trademark, patent and or other related laws. Reproduction, distribution, adaptation, arrangement, publishing to the public, transmission, transmission, transfer, rental, sale or illegal use of the above mentioned information without the written permission of Artstone Panel Systems JSC is prohibited. In the event of a violation of an intellectual property right, the violator shall assume all legal liability and retain the right to commence legal proceedings by Artstone Panel Systems JSC or the rightful owner thereof. © 2019

---

Bu katalogda sunulan tüm yazılı ve görsel materyal (makaleler, fotoğraflar, çizimler, eser fotoğrafları ve websitesi kodları) Artstone Panel Sistemleri A.Ş ve hak sahiplerine aittir. İlgili mülkiyet, telif hakkı, ticari marka, patent veya diğer kanunlar kapsamında korunmaktadır. Artstone Panel Sistemleri A.Ş'nin yazılı izni olmadan yukarıda sözü edilen bilgilerin çoğaltılması, dağıtılması, uyarlanması, düzenlenmesi, kamuya açık bir şekilde yayınlanması, kamuya açık bir şekilde iletilmesi, aktarılması, kiralanması, satılması veya yasadışı kullanımı yasaktır. Bir fikri mülkiyet hakkının ihlal edilmesi durumunda, ihlal eden kişi bütün yasal yükümlülüğü üstlenecektir ve Artstone Panel Sistemleri A.Ş ya da ilgili hak sahibi yasal işlemlere başlama hakkını saklı tutar. © 2019

---

# INTERNATIONAL PORTFOLIO

# YURTDIŐI PORTFÖYÜ



ARTSTONE CONTINUES TO BE PARTNERS IN MANY PROJECTS IN **AMERICA, EUROPE, RUSSIA AND VARIOUS COUNTRIES OF ASIA AND AFRICA.**

ARTSTONE ASYA VE AFRİKA'NIN BİRÇOK ÜLKESİNDE, AMERİKA, AVRUPA VE RUSYA'DA **BİRÇOK PROJEDE ÇÖZÜM ORTAĞI OLMAYA DEVAM ETMEKTEDİR.**



**ARTSTONE PANEL SİSTEMLERİ A.Ş.**

Barbaros Bulvarı No.24/B Balmumcu / Beşiktaş / İstanbul / Türkiye

**444 4 ART [444 4 278] T/+90 212 221 11 13 F/+90 212 221 22 11**

**@/info@artstone.com W/artstone.com**

**ARTSTONE PANEL SYSTEMS GmbH**

Gewerbepark am Keramion | Dr.-Gottfried-Cremer-Allee 18/2  
D-50226 Frechen | Deutschland

**T/+49(0)2234 - 990 984 0 F/+49(0)2234 - 990 984 9**

**@/info@artstone.de W/artstone.de**